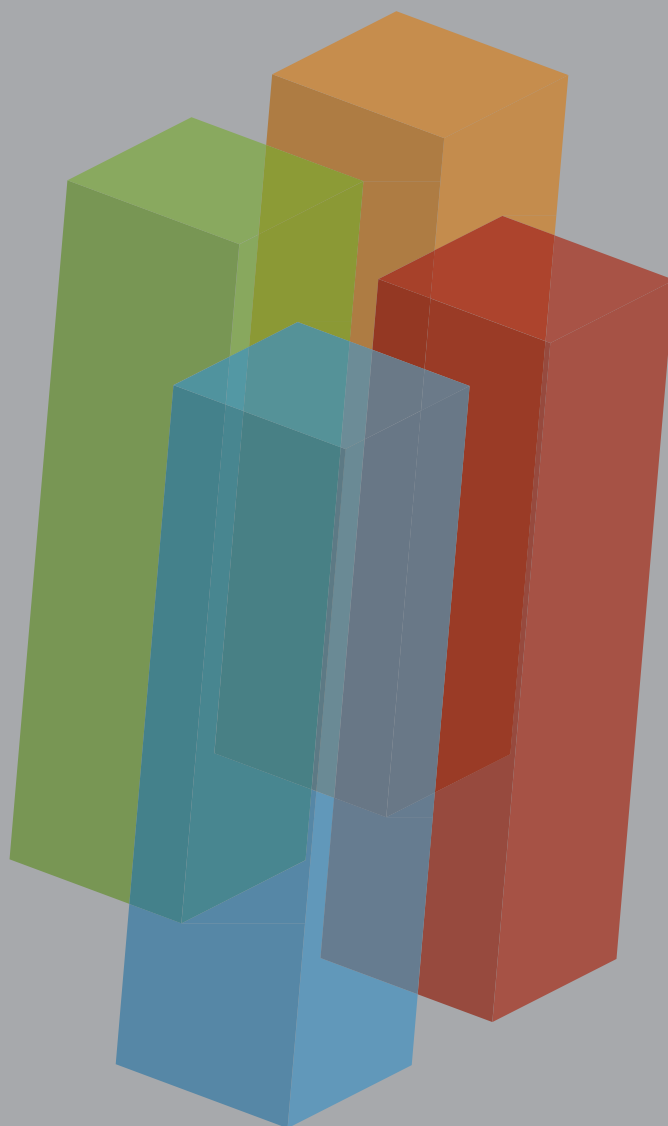


2013

iSERIES™ SYSTEM



ΤΙ ΕΙΝΑΙ Η ISERIES?

Η iSeries είναι μια αληθινή καινοτομία στον τομέα των συστημάτων του χειμερινού και καλοκαιρινού κλιματισμού. Ρυθμίζεται πλήρως από προηγμένα ηλεκτρονικά DC Inverter ανεπτυγμένα στην Ιταλία από τους τεχνικούς της Argoclima. Παράγεται στην Ιταλία με την πιο προηγμένη διαθέσιμη τεχνολογία στην παραγωγή ηλεκτρονικών πλακετών.

Η χρήση ανανεώσιμης ενέργειας είναι η βάση όποιας επιλογής σχετικά με το σύστημα iSeries. Είναι η πρώτη πολυδιαφορούμενη αντλία θερμότητας inverter, η οποία δημιουργεί διαφορετικές διατάξεις με την ίδια εξωτερική μονάδα. Όχι πια σύνορα ανάμεσα σε συστήματα αέρα/αέρα, αέρα/νερού, ή μεικτά.

Η iSeries: σχεδιάστηκε στην Ευρώπη για να δουλεύει σε όλο τον κόσμο!

TECHNIBEL: Η ΕΠΙΝΟΗΣΗ ΤΟΥ ΖΕΣΤΟΥ ΝΕΡΟΥ

ΞΑΝΑ!

Με τις iSeries η παραγωγή ζεστού νερού από ανανεώσιμες πηγές γίνεται πραγματικότητα, προσβάσιμη σε όλους, χάρη στις νέες μονάδες eMix και Δοχείο eMix

Αυτή η επαναστατική ανακάλυψη δεν παρέχει ζεστό νερό μόνο όταν χρησιμοποιούνται οι κλιματιστικές για να ψύξουν τους εσωτερικούς χώρους, αλλά χρησιμοποιεί επίσης εξολοκλήρου την ενέργεια που συνήθως αποβάλλεται στον αέρα με τις κανονικές κλιματιστικές. Αυτό εξασφαλίζει σημαντική οικονομία ενέργειας και κόστους, με πλεονεκτήματα για το περιβάλλον και τα οικονομικά σας!

iSERIES



The key points

Η ίδια μονάδα για οικιακές και εμπορικές εφαρμογές

Η ίδιες εξωτερικές μονάδες για mono ή multi split

70% λιγότερες αναφορές για διαχείριση

Ευέλικτος συνδυασμός άμεσης εκτόνωσης και Υδρονικού Οικιακό ζεστό νερό πάντα διαθέσιμο, επίσης κατά την ψύξη.

Μεγάλη γκάμα εξωτερικών μονάδων αέρα / αέρα, περιλαμβάνοντας μονάδες hydrokit για θέρμανση δαπέδου, σώματα και fan coils SDHV, σύστημα εύκαμπτων νάιλον αγωγών

Λειτουργεί από -32°C έως +50°C Inverters υψηλής τεχνολογίας

Περιλαμβάνονται όλα

Σχεδιασμός και παραγωγή στην Ιταλία



ΜΙΑ ΙΤΑΛΙΚΗ ΕΤΑΙΡΕΙΑ



Η Argoclima είναι μια ιστορική Ιταλική εταιρεία που ιδρύθηκε το 1929. Η ιστορία της είναι γεμάτη με αξιοσημείωτα επιτεύγματα, όπως τα σώματα και οι θερμαντήρες, που τα ακολούθησαν οι λέβητες και το πρώτο κλιματιστικό παραθύρου πίσω στο 1965, πάντα συνεχίζοντας με τον καιρό. Σήμερα η Argoclima ηγείται ενός Ευρωπαϊκού ομίλου που αποτελείται από τρεις εταιρείες, όλες δεσμευμένες στον κλιματισμό και τη Θέρμανση από ανανεώσιμες πηγές.

Η Argoclima αναπτύσσει και κατασκευάζει τα προϊόντα της στο Gallarate (VA), Ιταλία, λίγα χιλιόμετρα από το διεθνές αεροδρόμιο Malpensa του Μιλάνου, και στην Γαλλία, κοντά στη Lyon, με παγκόσμια διανομή μέσω του εφοδιαστικού κέντρου που βρίσκεται στη Brescia.

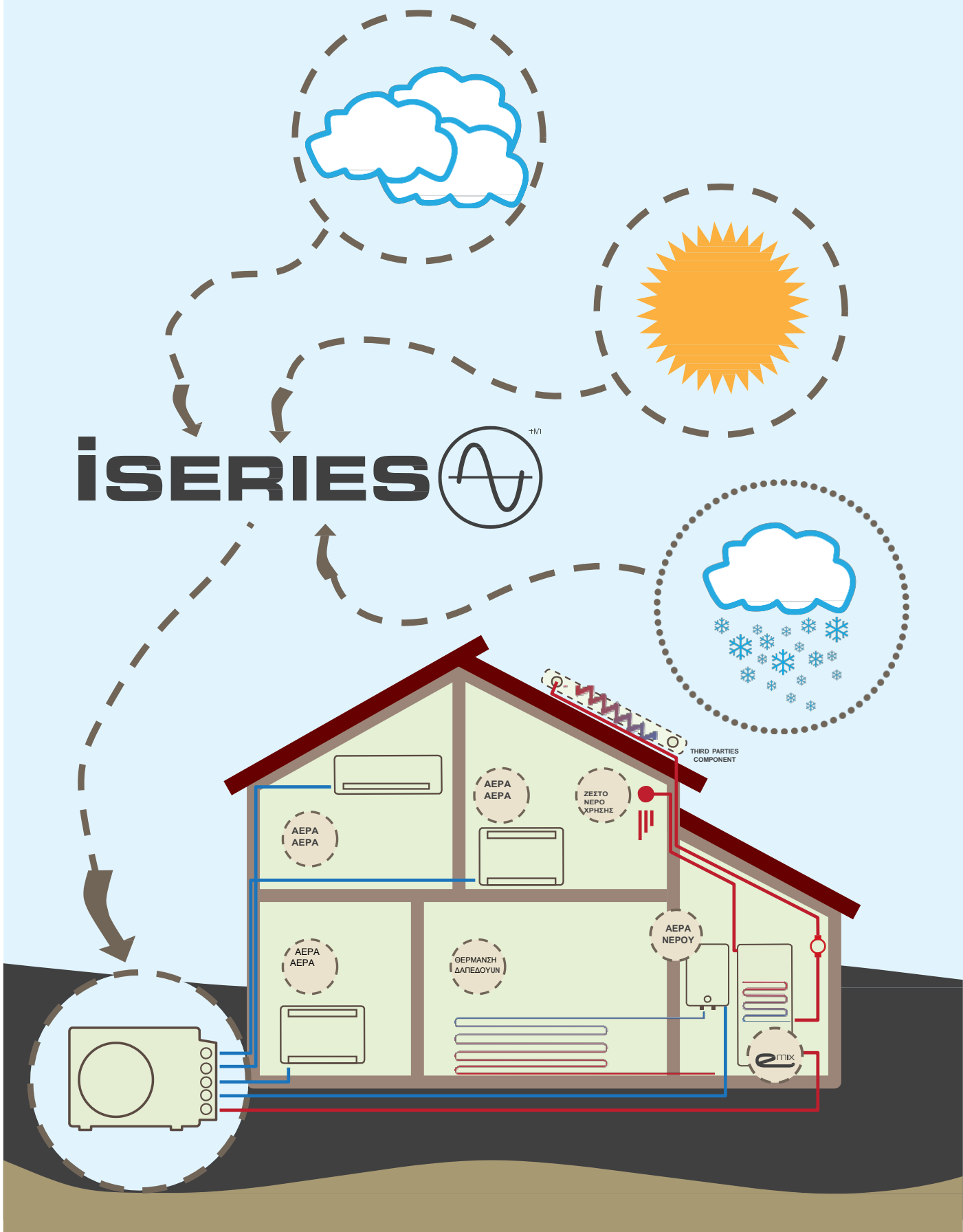
Το τμήμα μάρκετινγκ και τα εργαστήρια του ομίλου Argoclima εστιάζουν σταθερά στην έρευνα για την βελτίωση λύσεων με την τελευταία λέξη της τεχνολογίας οι οποίες γεννούν υψηλής ποιότητας προϊόντα τα οποία είναι καλά σχεδιασμένα και πολύ άνετα για συντήρηση και χρήση από τους τελικούς καταναλωτές.

Ο σχεδιασμός των προϊόντων του σήματος Technibel συμπληρώνεται από μια σημαντική δραστηριότητα ανάπτυξης και παραγωγής για λογαριασμό τρίτων στοχεύοντας διεθνή σήματα και εταιρείες. Η εταιρεία προσφέρει διαρκή τεχνική εκπαίδευση και υποστήριξη στους πελάτες της, και συγκεκριμένα σε όλους του πολύτιμους εγκαταστάτες της, οι οποίοι παίζουν ένα μεγάλο ρόλο στην επιτυχία κάθε εγκατάστασης, σαν θεμελιώδες στοιχείο της ποιότητας που αντιλαμβάνονται οι τελικοί καταναλωτές, είτε αυτοί είναι οικογένειες, εταιρείες, εργοστάσια, κέντρα αγορών κτλ.

Στον τομέα του το σήμα Technibel είναι τώρα συνώνυμο με την Ευρωπαϊκή παραγωγή, ποιότητα και πιστότητα στον χρόνο και παρέχει ένα άριστο πορτοφόλιο προϊόντων και συστημάτων που καλύπτουν τις πολλαπλές ανάγκες για υπηρεσίες ολοκληρωμένης ψύξης και θέρμανσης σε οικιακές, εμπορικές και μικρών υπηρεσιών εφαρμογές.

iSERIES™ ΕΦΑΡΜΟΓΕΣ

iSERIES™

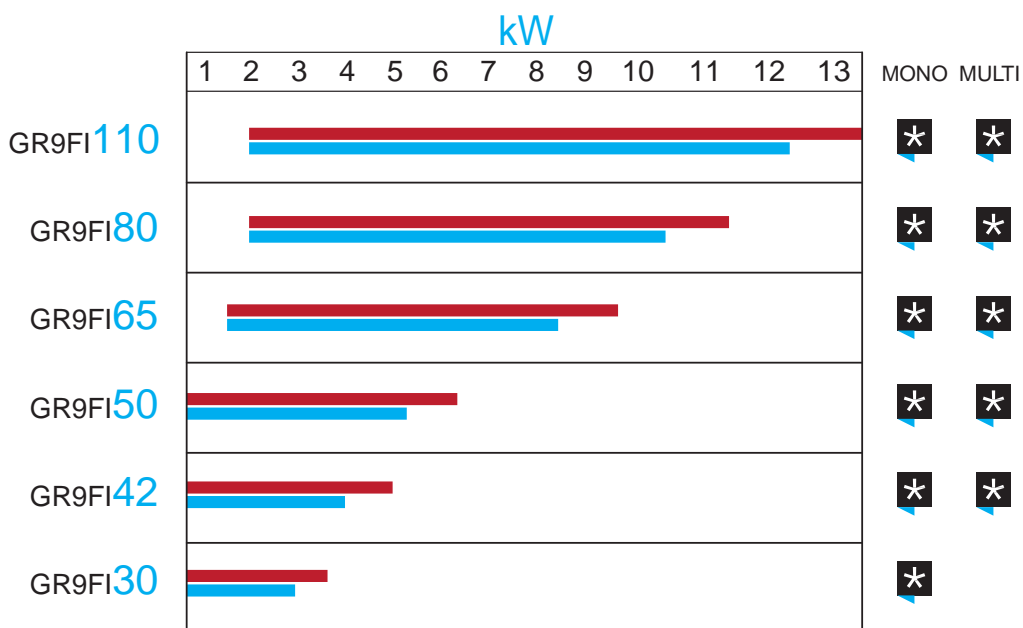


iSERIES™ ΓΚΑΜΑ

iSERIES™ είναι ένα διαιρούμενο σύστημα με μια δυνατότητα που δεν έχει εμφανιστεί ξανά: οι ίδιες εξωτερικές μονάδες είναι και mono και multi, δεν αλλάζουν με βάση την εφαρμογή και είναι συμβατές με όλες τις εσωτερικές μονάδες της σειράς iSERIESTM. Είναι διαθέσιμες έξι εξωτερικές μονάδες ώστε να ικανοποιήσουν τις ανάγκες των πιο απαιτητικών πελατών, καλύπτοντας μια διαμορφούμενη ισχύ εξόδου από 0.6 kW έως πάνω από 13 kW; Η σειρά θα επεκταθεί περαιτέρω μέχρι τα 22 kW.

ΣΕΙΡΕΣ ΚΑΙ ΤΥΠΟΙ ΧΡΗΣΗΣ

NEW



GR9FI30



GR9FI42



GR9FI50



GR9FI65



GR9FI80



GR9FI110

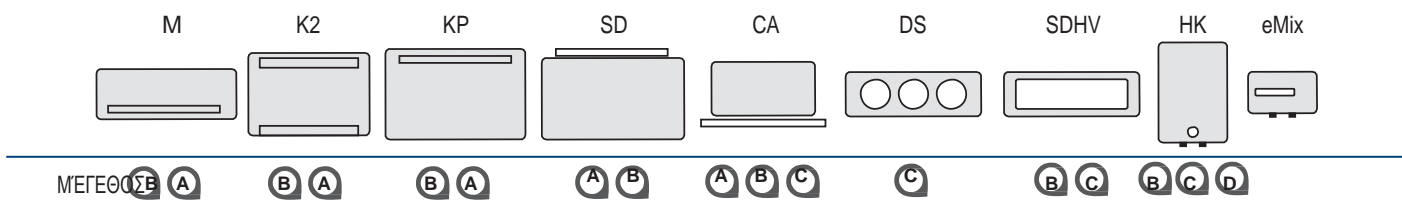
iSERIES™ ΓΚΑΜΑ

Οι εσωτερικές μονάδες της σειράς iSERIES™ διαιρούνται σε κατηγορίες με την ισχύ εξόδου και την εφαρμογή.

Υπάρχουν τέσσερις κατηγορίες ισχύος:

- μέγεθος A για θέρμανση μέχρι 4 kW
- μέγεθος B για θέρμανση μέχρι 7 kW
- μέγεθος C για θέρμανση μέχρι 11 kW
- μέγεθος D για θέρμανση μέχρι 14 kW

Χάρη στο προηγμένο σύστημα ρύθμισης inverter της iSERIES™, οι κλασσικές αναφορές διαβαθμισμένης ισχύος αντικαθίστανται με μεγαλύτερη ευελιξία και ο αριθμός των κωδικών προϊόντων και αναφορών μειώνονται κατά 70%.



* Μέσα στο 2013, το μέγεθος KP μέγεθος C και CA, DS, SDHV το μέγεθος D θα είναι επίσης διαθέσιμα

Οι κατηγορίες εφαρμογής είναι :

Τύπου Αέρα/Αέρα:

- r M τοίχου
- r K2 δίοδη δαπέδου
- r KP δαπέδου – αντιστρέψιμη για τοποθέτηση σε οροφή
- r SD δαπέδου – αντιστρέψιμη για ψευδοροφή (λεπτό κανάλι)
- r CA κασέτα ψευδοροφής
- r DS μονό και πολυζωνικό με κανάλια
- r SDHV υψηλής ταχύτητας με κανάλια

Τύπου Αέρα/Νερού:

- r HK Hydrokit συστήματα δαπέδου, σώματα και fan coils
- r eMix για ζεστό νερό χρήσης

Η μεγάλη ευελιξία στον συνδυασμό διαφορετικών τύπων και κατηγοριών εσωτερικών μονάδων επιτρέπει την πραγματοποίηση πολλών διαφορετικών εφαρμογών που πριν απαιτούσαν την χρήση διαφορετικών συστημάτων όπου ήταν δύσκολη η ενσωμάτωση του ενός με το άλλο.

Το **mono-split Αέρα/αέρα**, ένα τυπικό οικιακό σύστημα υψηλής απόδοσης σε λύσεις για τον κλάδο των μικρών υπηρεσιών, γραφείων, εστιατορίων, μπαρ... επίσης για πολυζωνικά συστήματα με μονάδες αέρα ... ή για ειδικές εφαρμογές όπως κοντινέρ, τροχόσπιτα...

Τα **multi-split Αέρα/αέρα**, μια κλασική λύση για τον καλοκαιρινό κλιματισμό των διαμερισμάτων και βιλλών αλλά επίσης για θέρμανση και ψύξη γραφείων, καταστημάτων και γενικά εφαρμογές του κλάδου μικρών υπηρεσιών.

Οικιακό ζεστό νερό, τα επαναστατικά eMix και δοχείο eMix κάνουν εφικτή πλέον την παραγωγή ζεστού νερού χρήσης 365 μέρες τον χρόνο με κάθε τρόπο λειτουργίας, και με θέρμανση και κλιματισμό. Η λειτουργία για την παραγωγή του ζεστού νερού όταν το σύστημα είναι σε κλιματισμό είναι εξαιρετικά καινοτόμος

Τα iSERIES™ είναι ένα πρωτεύον και ολοκληρωμένο σύστημα για θέρμανση, κλιματισμό, επεξεργασία αέρα και παραγωγή ζεστού νερού χρήσης, βασισμένο εξ' ολοκλήρου σε μια προηγμένη τεχνική που χρησιμοποιεί υψηλής ποιότητας αντλίες θερμότητας inverter, μια ανανεώσιμη πηγή ενέργειας που μπορεί να συνδυαστεί με φωτοβολταϊκή

Το **mono-split Αέρα/νερού**, η λύση αυτή χρησιμοποιείται συνήθως για θέρμανση και ψύξη με συστήματα δαπέδου, αλλά μπορεί επίσης να χρησιμοποιηθεί με σώματα χαμηλών θερμοκρασιών ή fan coils, ακόμη και σε μεικτούς πολυζωνικούς συνδυασμούς.

Multi-split αέρα/νερού με αέρα/αέρα, μια νέα λύση που προσφέρει ένα μεγάλο εύρος εφαρμογών. Με το σύστημα αυτό μπορούμε να δημιουργήσουμε ένα σύστημα θέρμανσης δαπέδου με δύο ζώνες και την ίδια στιγμή να κλιματίσουμε ένα κελάρι και μια σοφίτα με μια μονάδα αέρα/αέρα τοποθετημένη σε αυτούς τους χώρους: στον τοίχο, σε δάπεδο με δύο προσαγωγές ή ακόμη με κανάλι.

ηλιακή ενέργεια. Η ευελιξία των συστημάτων iSERIES™ ικανοποιεί τις απαιτήσεις της οικιακής αγοράς και το κλάδο μικρών υπηρεσιών : από τα πιο απλά διαιρούμενα συστήματα σε πολυζωνικά συστήματα με συστήματα δαπέδου, σε συστήματα multi-split για διαμερίσματα, γραφεία και δημόσιους χώρους.

iSERIES™ ΤΥΠΟΣ ΕΦΑΡΜΟΓΗΣ



Εξωτερικές Μονάδες



Εσωτερικές Μονάδες

		GR9FI30EMX	GR9FI42EMX	GR9FI50EMX	GR9FI65EMX	GR9FI80EMX	GR9FI110EMX	Τοίχο	Δαπέ	Δαπέδου/Op	Δαπέδου/Οροφής	Κασέτα	Καναλιό	SDHV	Thodoris	eMix / Δοχείο
mono-split αέρα/αέρα		✓	✓	✓	✓	✓	✓	✓	✓	✓	✓	✓	✓	✓		
mono-split αέρα/νερού	Ζεστό νερό χρήσης															
	Μια ζώνη δαπέδου															
	Δύο ζώνες δαπέδου															
	Μια ζώνη fan coil															
	Μία ζώνη δαπέδου και μια ζώνη fan coil															
	Μια ζώνη δαπέδου και μια σώματα															
	Μια ζώνη σώματα															
multi-split αέρα/αέρα			✓	✓	✓	✓	✓	✓	✓	✓	✓	✓	✓	✓		
multi-split μικτό	Αέρας σε αέρα και ζιγ															
	Αέρα σε αέρα Και αέρας σε νερό															
	Αέρας σε αέρα, αέρας σε νερό και ζιγ															

iSERIES™ ΕΞΩΤΕΡΙΚΕΣ ΜΟΝΑΔΕΣ



Τεχνικές προδιαγραφές για εξωτερικές μονάδες

Ρύθμιση ροής /όγκου ψυκτικού μέσω κεντρικού συστήματος ελέγχου PID που ενεργεί σε ένα διανυσματικό inverter και ηλεκτρονικές βαλβίδες εκτόνωσης.

SVPWM180°, μετατροπέας inverter με αισθητήρα λιγότερο 180° PWM; αυτό είναι καθαρό ημιτονοειδές inverter με εξαιρετικά χαμηλές εκπομπές ηλεκτρομαγνητικού θορύβου. Παρέχει διαρκή έλεγχο των μαγνητικών σύγχρονων κινητήρων μέσω των περιστροφών τους 360° (180°+180°). Αυτό βελτιστοποιεί την ροπή, έναν καθοριστικό παράγοντα στον έλεγχο της μηχανής των συμπιεστών συγκεκριμένα, παρέχοντας έτσι άριστη επίδοση σε ισχύ, απόδοση και θορύβου, ειδικά σε χαμηλές στροφές.

Πλατφόρμα Πόλυ-Επεξεργαστή, βασισμένη στο μοντέλο client/server,, με ένα λειτουργικό σύστημα που ελέγχει τους κινητήρες και τους μικροεπεξεργαστές που αφορούν την διαχείριση της εφαρμογής τοποθετημένους στις εσωτερικές και εξωτερικές μονάδες.

Στάνταρ επικοινωνία RS485 bus μέσω καλυμμένου διπολικού καλωδίου: το ανώτερο επίπεδο ασφάλειας της επικοινωνίας εξασφαλίζεται χάρη σε μια ισορροπημένη διεπαφή που κανονικά χρησιμοποιείται σε βιομηχανικές εφαρμογές. Το bus παρέχει μια διεύθυνση για κάθε μονάδα και μπορεί να καλωδιωθεί είτε σαν bus ή σε μια διάταξη αστέρα ξεκινώντας από την εξωτερική μονάδα. Αυτό επιτρέπει στο σύστημα να επεκταθεί και να αναπτυχθεί ενώ διασφαλίζεται η συμβατότητα μεταξύ των μονάδων. Ένα πλεονέκτημα του RS485 bus είναι η δυνατότητα τροφοδοσίας των μονάδων στο σύστημα με ισχύ είτε με έναν κεντρικό τρόπο ή κάθε μονάδα ανεξάρτητα

Συμπαγή και προηγμένα ηλεκτρονικά, με χρήση της τεχνολογίας SMD, με κάλυψη ρητίνης για προστασία από ατμοσφαιρικούς παράγοντες και εφοδιασμένα με πιστοποιημένα κυκλώματα προστασίας hardware.

Διαγνωστικό σύστημα για την εύκολη ταυτοποίηση κάθε τεχνικού σφάλματος, με εισαγωγή κωδικού για τεχνικούς και πρόσβαση απευθείας από το bus RS485.

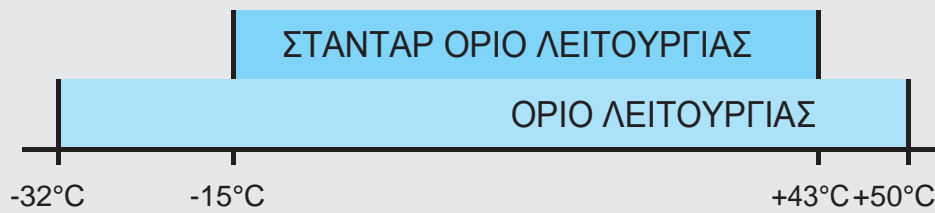
Φορτιστής εκκίνησης για ανανεώσεις λογισμικού για εξωτερικές και εσωτερικές μονάδες, χωρίς κίνδυνο απώλειας δεδομένων flash eprom.

Αυτόματο ξεκίνημα μετά από διακοπές ρεύματος, με τις ίδιες παραμέτρους λειτουργίας όπως πριν και επαναλειτουργία με προστασία από υπερπίεσεις.

Θερμικοί εναλλάκτες από υψηλής ποιότητας χαλκό/αλουμίνιο με ανόργανο υδρόφιλο αλουμίνιο, το οποίο δεν αναδύει οσμές και έχει μέγιστη επίδοση στην εναλλαγή θερμότητας και την απόδοση.

Μέγιστη ευελιξία εγκατάστασης, χάρη στις προδιαγραφές σχετικά με το μήκος των σωληνώσεων και της υψομετρικής διαφοράς μεταξύ των μονάδων.

Αντισκωριακή προστασία, που παρέχει την καλύτερη προστασία κατά της διάβρωσης και του σχηματισμού σκουριάς ακόμη και κάτω από ακραίες συνθήκες όπως νέφος άλμης.



Χρησιμοποιώντας το τεχνολογικό επίτευγμα της τεχνολογίας **DC Inverter**, η **iSeries** διαμορφώνει την ισχύ της κάθε εξωτερικής μονάδας από 10% έως 130% της ονομαστικής τιμής (ο συμπιεστής μειώνει ή αυξάνει τις ταχύτητες περιστροφής με βάση περίπου το 100% της τιμής).

Με τον τρόπο αυτό ο συμπιεστής συνεχίζει να λειτουργεί με διαμόρφωση, με θερμικά φορτία χαμηλά έως και 600 W (GR9F1110), αποφεύγοντας έτσι τους κύκλους on/off των άλλων μοντέλων που έχουν πιο παρωχημένα ηλεκτρονικά.

Από την άλλη πλευρά, η μονάδα μπορεί αυτόματα να τροφοδοτήσει πάνω από την ονομαστική της ισχύ, αντίθετα με τα παραδοσιακά διαιρούμενα συστήματα, τα οποία χρειάζονται την χειροκίνητη ενεργοποίηση της λειτουργίας turbo.

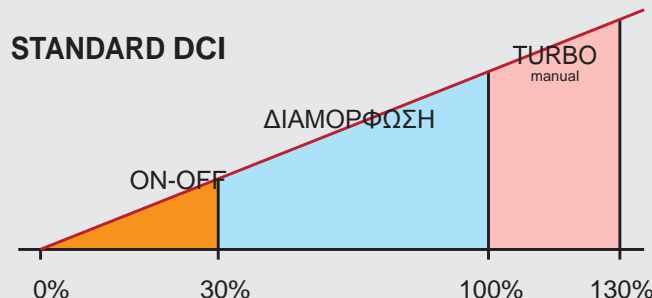
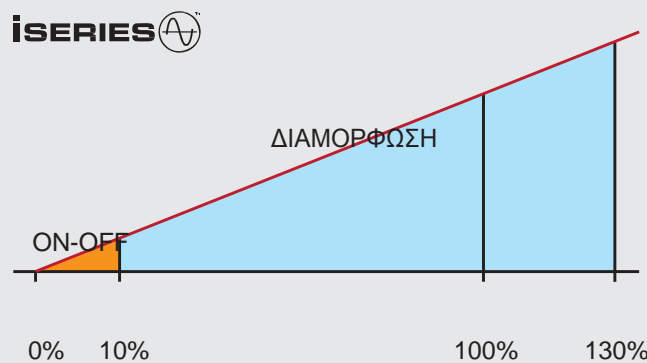
Τα πλεονεκτήματα περιλαμβάνουν :

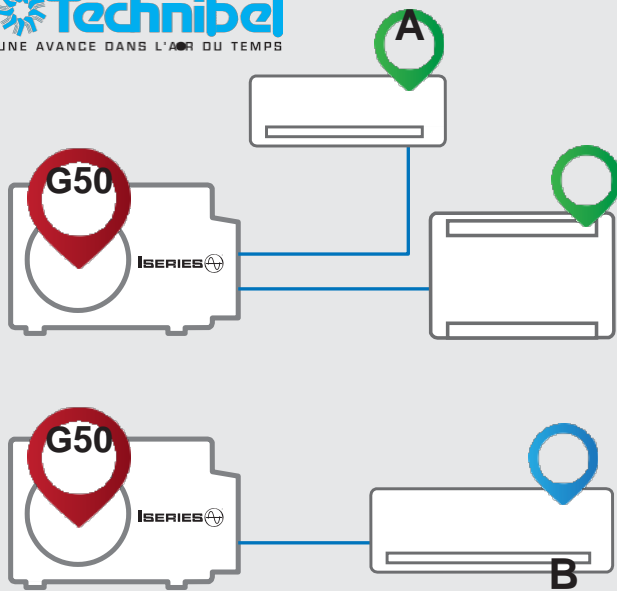
αυξημένη απόδοση χάρη στη χαμηλότερη κατανάλωση ενέργειας (καθόλου κύκλοι on/off)

μεγαλύτερη ταχύτητα και ακρίβεια επίτευξης και διατήρησης της επιθυμητής θερμοκρασίας.

Οι οριακές τιμές για την λειτουργία των εξωτερικών μονάδων είναι από -50°C έως +50°C, μέσα στις οποίες οι μηχανισμοί αυτοπροστασίας είναι ενεργοποιημένοι. Υπάρχουν πολλές εγκαταστάσεις στις Σκανδιναβικές χώρες, που λειτουργούν με θερμοκρασίες περίπου -30°C, κι άλλες σε έρημες περιοχές με εξωτερικές θερμοκρασίες περίπου 50°C. Εμφανώς, στις θερμοκρασίες αυτές η απόδοση είναι πολύ πιο χαμηλή από τις ονομαστικές τιμές αλλά η λειτουργία είναι εγγυημένη σε κάθε περίπτωση. Το μεγάλο εύρος εξωτερικών θερμοκρασιών λειτουργίας θα έπρεπε να υπογραμμιστεί για να περιγράψει την υψηλή ποιότητα κατασκευής των iSeries' σε σύγκριση με άλλα προϊόντα χαμηλότερων προδιαγραφών. Εγκαταστάσεις που λειτουργούν τέλεια υπάρχουν και στους -32°C και στους +50°C.

Όλες οι εξωτερικές μονάδες είναι εφοδιασμένες με δύο θερμαντικά στοιχεία: μια στη βάση της μονάδας για αποφυγή δημιουργίας πάγου κατά τη φάση θέρμανσης (70 W) και μια στο περίβλημα του συμπιεστή για αποφυγή παγώματος του λαδιού λίπανσης όταν η μονάδα είναι σε αναμονή (30 W). Και τα δύο στοιχεία ρυθμίζονται και ελέγχονται από τα ηλεκτρονικά του συστήματος και ενεργοποιούνται μόνο όταν είναι αυστηρά απαραίτητο.





Οι ίδιες εσωτερικές μονάδες μπορούν να χρησιμοποιηθούν για οικιακές και εμπορικές (πακέτο) εφαρμογές. Δεν υπάρχουν πια διαφορετικές γραμμές προϊόντων. Μια λύση που δεν ξανάγινε.

Όλες οι εξωτερικές μονάδες της σειράς iSeries μπορούν να χρησιμοποιηθούν και σε mono-split (μία εσωτερική μονάδα συνδεδεμένη με μια εξωτερική μονάδα σύμφωνα με τους πίνακες επιλογής) και σε διάταξη multi-split (πολλές εσωτερικές μονάδες συνδεδεμένες σε μια εξωτερική μονάδα σύμφωνα με τους πίνακες επιλογής) χωρίς καμιά μετατροπή και/ή χωρίς καμιά ειδική ρύθμιση να απαιτείται.

Απλά, το σύστημα προσαρμόζεται αυτόματα στη διάταξη. Αυτό το χαρακτηριστικό κάνει τις iSeries μοναδικές στην αγορά. Στην πραγματικότητα, όλα οι εταιρείες των συστημάτων κλιματισμού προτείνουν τις ίδιες εσωτερικές μονάδες και για mono-split και διατάξεις multi-split (ένα χαρακτηριστικό που έχουν οι μονάδες μας

Η διαδικασία της αποφυγής πάγου και η εξάλειψή του από τον θερμικό εναλλάκτη της εξωτερικής μονάδας (που χρειάζεται σε κάθε αντλία θερμότητας αέρα/νερού) στον τρόπο θέρμανσης ελέγχεται από μια **Ευφυή και Χωρίς Σταμάτημα** λειτουργία.

Στα πιο παραδοσιακά προϊόντα η διαδικασία αυτή πραγματοποιείται αλλάζοντας τον κύκλο (από θέρμανση σε ψύξη) έτσι ώστε ο θερμικός εναλλάκτης της εξωτερικής μονάδας να τροφοδοτείται από το ζεστό αέριο που τρέχει από τον συμπιεστή, επιτρέποντας την απόψυξη του θερμικού εναλλάκτη. Αυτό οδηγεί σε μια ξαφνική μείωση της θερμοκρασίας του θερμικού εναλλάκτη των εσωτερικών μονάδων. Οι ανεμιστήρες των μονάδων είναι σταματημένοι για να προλάβουν την εισαγωγή κρύου αέρα στο χώρο.

Οι iSeries διαχειρίζονται την διαδικασία αυτή διαφορετικά. Αν το σύστημα ελέγχου δεν ανιχνεύει καθόλου ειδικές συνθήκες θερμοκρασίας και υγρασίας στον εξωτερικό αέρα, η μονάδα δεν αντιστρέφει τον κύκλο αλλά υιοθετεί καλύτερα την τεχνική παράκαμψης των υγρών. Βασικά, μέρος του υγρού που φεύγει από τον συμπιεστή στέλνεται στον θερμικό εναλλάκτη της εξωτερικής μονάδας ώστε να είναι εφικτή η εξάλειψη του πάγου. Μια ποσότητα ζεστού υγρού συνεχίζει να στέλνεται στην εσωτερική μονάδα.

(ο τρόπος λειτουργίας είναι πάντα σε θέρμανση). Κάνοντας έτσι, ο θερμικός εναλλάκτης της εσωτερικής μονάδας παραμένει σε μια θερμοκρασία ικανή να θερμάνει το περιβάλλον.

Πρόσθετα σ' αυτή την λειτουργία, η iSeries καταλαβαίνει δυναμικά αν είναι εφικτή η διατήρηση των ανεμιστήρων των εσωτερικών μονάδων ενεργών ώστε να συνεχίσουν να προσδίδουν θερμότητα στο περιβάλλον.

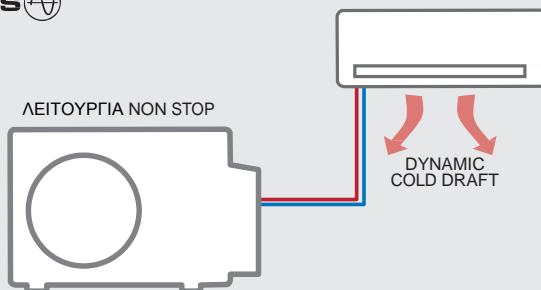
Παράδειγμα: αν ένας χώρος είναι στους 15° C και το σύστημα είναι στην Ευφυή Απόψυξη, η λειτουργία που ονομάζεται Dynamic Cold Draft αναγνωρίζει ότι είναι ακόμη εφικτή η θέρμανση των χώρων (χάρη στο γεγονός διατήρησης του θερμικού εναλλάκτη των μονάδων σε μια πιο ψηλή θερμοκρασία από αυτή του χώρου) και θα κρατήσει συνεπώς τους ανεμιστήρες στην μέγιστη δυνατή ταχύτητα με βάση την διαφορά θερμοκρασίας μεταξύ του θερμικού εναλλάκτη και του χώρου. Αντίστροφα, αν το περιβάλλον είναι σε μια θερμοκρασία πολύ κοντά με τον θερμικό εναλλάκτη, το σύστημα θα αποφύγει να στείλει κρύο αέρα προκαλώντας συμφόρηση στους χρήστες σταματώντας τον αερισμό.

iSERIES

ΑΠΟΦΥΞΗ



ΛΕΙΤΟΥΡΓΙΑ NON STOP

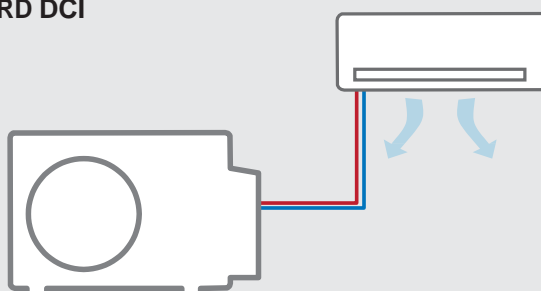


STANDARD DCI

ΑΠΟΦΥΞΗ



ΑΝΤΙΣΤΡΟΦΗ ΚΥΚΛΟΥ

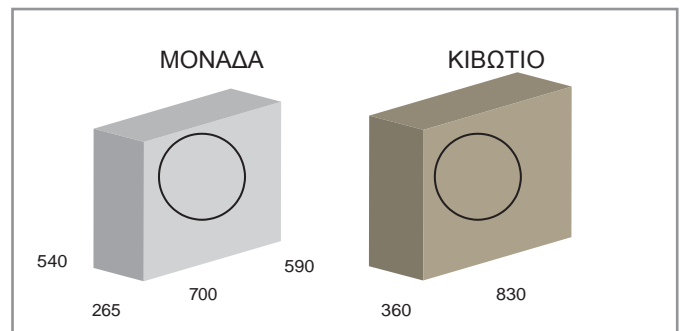




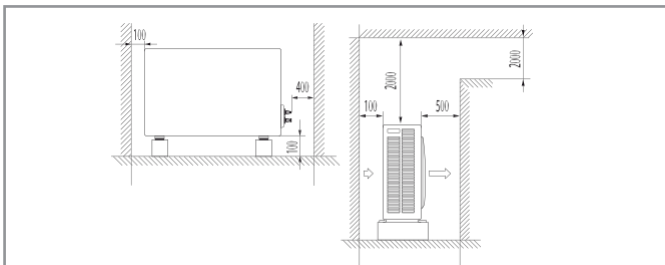
GR9FI 30 eMX

Η μικρότερη εξωτερική μονάδα mono-split της σειράς iSeries, κατάλληλη με όποιο μέγεθος εσωτερικής μονάδας A αέρα/αέρα, είναι η πιο συμπαγής κλάσης A++ εξωτερική μονάδα που συμμορφώνεται με τους νέους κανονισμούς ERP/Ecodesign. Η GR9FI30emx μπορεί επίσης να συνδεθεί σε ένα eMix ή eMix δοχείο για να δημιουργηθεί ένα διαιρούμενο σύστημα inverter κατάλληλο για την αποκλειστική παραγωγή οικιακού ζεστού νερού από μια πηγή θερμοδυναμικού κύκλου.

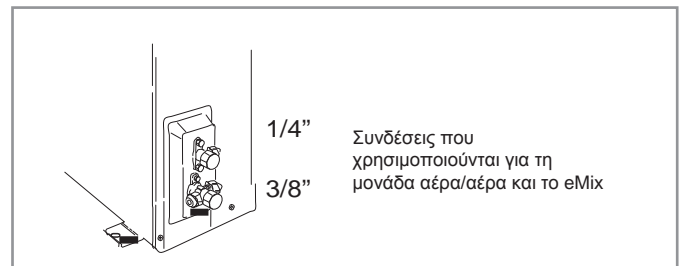
ΔΙΑΣΤΑΣΕΙΣ (mm)



ΕΛΑΧΙΣΤΗ ΠΕΡΙΟΧΗ ΛΕΙΤΟΥΡΓΙΑΣ (mm)



ΣΥΝΔΕΣΕΙΣ ΑΕΡΙΟΥ



* Μέχρι το μέγιστο των 80°C και 60°C στο 100% από μία πηγή θερμοδυναμικού κύκλου

**η έκδοση GR9FI30 χωρίς θύρα eMix διατίθεται

GR9FI 30

ΑΕΡΟΣ ΑΕΡΑ

ΨΥΞΗ +35°C	Pdesignc	W	3550	A ⁺⁺⁺
	SEER		6.23	
ΘΕΡΜΑΝΣΗ Μέση -10°C	Pdesignh	W	3240	A ⁺
	SCOP		4.39	

ERP Ecodesign - EN14825

ΨΥΞΗ

+35°C EM / 27/19°C IU	Ελάχιστο	W	1370
	Μέγιστο	W	3600

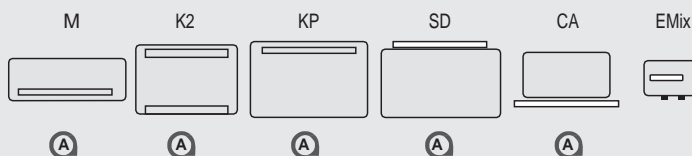
ΘΕΡΜΑΝΣΗ

+7/6°C EM / +20°C IU	Ελάχιστο	W	930
	Μέγιστο	W	3320
-7/-8°C EM / +20°C IU	Μέγιστο	W	2840
-10/-11°C EM / +20°C IU	Μέγιστο	W	2660
-22/-23°C EM / +20°C IU	Μέγιστο	W	2170

EN14511

iSERIES ΤΑΙΡΙΣΜΑ ΕΣΩΤΕΡΙΚΟΥ

A
eMix



Τροφοδοσία	V/Ph/Hz	230/1/50
Ισχύς εισόδου (max.)	W/A	1550/ 6,90
R410A στάνταρ ψυκτικό μέσο	kg	0.81
Τύπος Συμπιεστή		Απλός περιστροφικός
Ταχύτητα ανεμιστήρα		Αυτό
Πίεση ήχου (max.)	dB(A)	40

Σωλήνας Υγρού	mm (inch)	6,35 (1/4")
Σωλήνας Αερίου	mm (inch)	9,52 (3/8")
Συνολικό μήκος σωλήνων (στάνταρ φορτίο)	m	7,5
Συνολικό μήκος σωλήνων (πρόσθετο φορτίο)	m	15
Μέγιστο υψομετρική διαφορά (σύνολο)	m	10



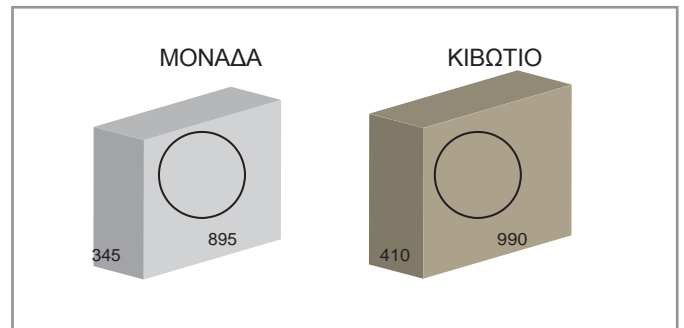
GR9FI 42 EMX

Εξωτερική μονάδα που μπορεί να συνδεθεί με κάθε εσωτερική μονάδα αέρα/αέρα μεγέθους A και σε μονή ή διπλή διάταξη, ή μόνο σε ένα μέγεθος B εσωτερικής μονάδας αέρα/αέρα.

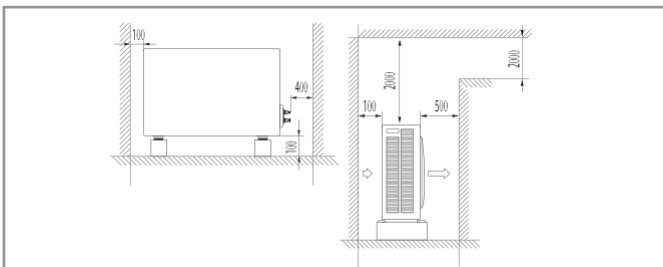
Μπορεί επίσης να συνδεθεί με μια eMix ή eMix δοχείο (μέσω του ειδικού υποδοχέα eMix) με μια εσωτερική μονάδα μεγέθους A ή B συγχρόνως, για την παραγωγή ζεστού οικιακού νερού.

Αυτό σημαίνει ότι με την GR9FI42emx σε μονές διατάξεις με μέγεθος A ή B, διπλές με μέγεθος A, μονές μεγέθους A ή B συν eMix και διπλές με μέγεθος A συν eMix, είναι κατάλληλες για κλιματισμό και ταυτόχρονη παραγωγή ζεστού νερού χρήσης και στον τρόπο ψύξης και στον τρόπο θέρμανσης μέχρι το θερμοδυναμικό 80°C.

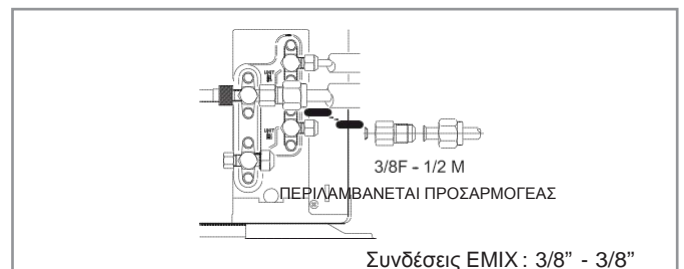
ΔΙΑΣΤΑΣΕΙΣ (mm)



ΕΛΑΧΙΣΤΗ ΠΕΡΙΟΧΗ ΛΕΙΤΟΥΡΓΙΑΣ (mm)



ΣΥΝΔΕΣΕΙΣ ΑΕΡΙΟΥ



*είναι διαθέσιμη επίσης η έκδοση GR9FI42 χωρίς υποδοχέα eMix

GR9FI 42

ΑΕΡΑ ΑΕΡΑ

ΨΥΞΗ +35°C	Pdesignc	W	4300	A ⁺⁺⁺
	SEER		6.52	
ΘΕΡΜΑΝΣΗ Μέση -10°C	Pdesignh	W	3420	A ⁺
	SCOP		4.09	

ERP Ecodesign - EN14825

ΨΥΞΗ

+35°C ΟΥ / 27/19°C IU	Ελάχιστο	W	1020
	Μέγιστο	W	4310

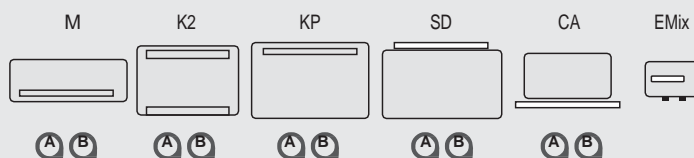
ΘΕΡΜΑΝΣΗ

+7/6°C ΟΥ / +20°C IU	Ελάχιστο	W	940
	Μέγιστο	W	5150
-7/-8°C ΟΥ / +20°C IU	Μέγιστο	W	3030
-10/-11°C ΟΥ / +20°C IU	Μέγιστο	W	2900
-22/-23°C ΟΥ / +20°C IU	Μέγιστο	W	2400

EN14511

iSERIES ΤΑΙΡΙΣΜΑ ΕΣΩΤΕΡΙΚΟΥ

A + A
A + A + eMix
A
A + eMix
B
B + eMix



Τροφοδοσία	V/Ph/Hz	230/1/50
Ισχύς εισόδου (max.)	W/A	1790 / 7,80
R410A στάνταρ ψυκτικό μέσο	kg	1,3
Τύπος Συμπιεστή		Δίδυμος περιστροφικός
Ταχύτητα ανεμιστήρα		Auto
Πίεση ήχου (max.)	dB(A)	41

Σωλήνας Υγρού	mm (inch ³)	6,35 (1/4 ³)
Σωλήνας Αερίου	mm (inch ³)	9,52 (3/8 ³)
Συνολικό μήκος σωλήνων (στάνταρ φορτίο)	m	Dual 15 / Mono 7.5
Συνολικό μήκος σωλήνων (πρόσθετο φορτίο)	m	Dual 30 / Mono 20
Μήκος σωλήνα ανά μονάδα (στάνταρ φορτίο)	m	Dual 12
Μήκος σωλήνα ανά μονάδα (πρόσθετο φορτίο)	m	Dual 25
Μέγιστη υψομετρική διαφορά (σύνολο)	m	10
Μέγιστη υψομετρική διαφορά (μεταξύ εσωτ. μονάδων)	m	5



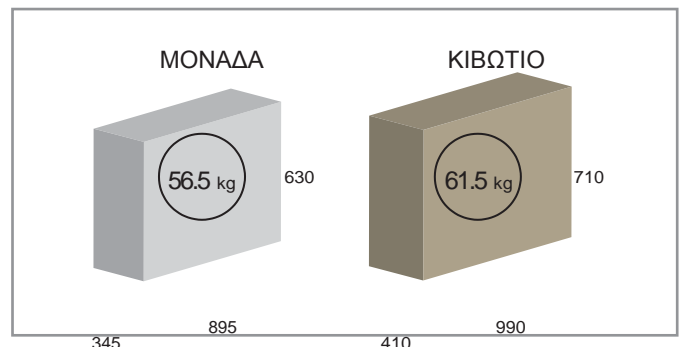
GR9F150 EMX

Μονή/διπλή εξωτερική μονάδα που χαρακτηρίζεται από μεγάλη ευελιξία εγκατάστασης; με την GR9F150emx γίνονται συνδέσεις σε εσωτερικές μονάδες της σειράς iSeries του τύπου αέρα/αέρα, του τύπου με εύκαμπτους αγωγούς SDHV, του τύπου Hydrokit για συστήματα θέρμανσης δαπέδου σε μονές, πολλαπλές και μεικτές αέρα/αέρα και αέρα/νερού διατάξεις.

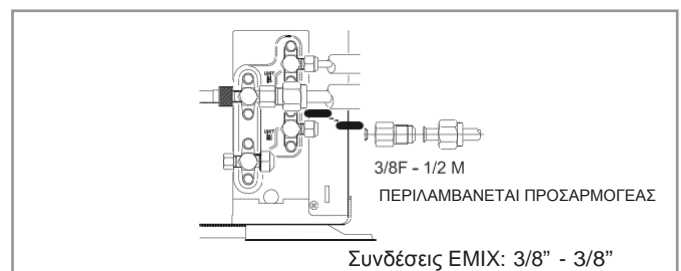
Η ειδική υποδοχή για το eMix επιτρέπει την ταυτόχρονη παραγωγή οικιακού ζεστού νερού με το θερμοδυναμικό 80°C, με οποιονδήποτε συνδυασμό (από αυτούς που υποστηρίζονται) εσωτερικής μονάδας μεγέθους A ή B σε τρόπους και ψύξης και θέρμανσης. Με την G50emx είναι επίσης εφικτή η δημιουργία μιας πολυ-εφαρμογής για παραγωγή ζεστού νερού χρήσης, για παράδειγμα συνδέοντας δύο δοχεία eMix 300 παράλληλα για παροχή 600 λίτρων ζεστού νερού.

Η GR9F150emx προσφέρει μια σειρά λύσεων που ξεπερνά πολύ την μονή/διπλή διάταξη; απλά σκεφτείτε για μια λύση με ένα Hydrokit και μια μονάδα i1218 SDHV, δύο μονάδες που μπορούν να δουλέψουν ταυτόχρονα ή εναλλακτικά, για παράδειγμα να θερμάνουν το σύστημα θέρμανσης δαπέδου και να δροσίσουν και/ή να κάνουν αφύγρανση με την διανομή αέρα μέσω της μονάδας SDHV. Προφανώς, η μονάδα eMix ή το δοχείο eMix μπορούν να προστεθούν στις δύο μονάδες για να παράγουν ζεστό νερό χρήσης την ίδια ώρα κατά την διάρκεια και της περιόδου θέρμανσης και της περιόδου ψύξης.

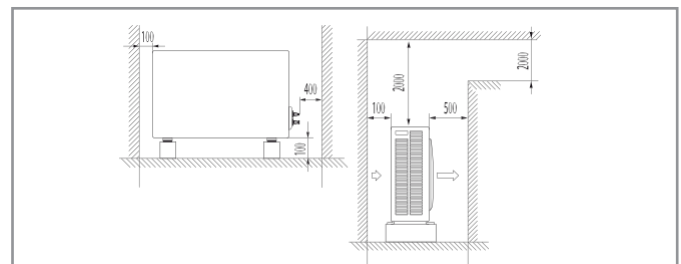
ΔΙΑΣΤΑΣΕΙΣ (mm)



ΣΥΝΔΕΣΕΙΣ ΑΕΡΙΟΥ



ΕΛΑΧΙΣΤΗ ΠΕΡΙΟΧΗ ΛΕΙΤΟΥΡΓΙΑΣ (mm)



*είναι διαθέσιμη και η έκδοση GR9F150BB χωρίς υποδοχή eMix

GR9FI 50

ΑΕΡΑ ΑΕΡΑ

ΨΥΞΗ +35°C	Pdesignc	W	5400	A ⁺⁺
	SEER		6.36	
ΘΕΡΜΑΝΣΗ Μέση -10°C	Pdesignh	W	4290	A ⁺
	SCOP		4.01	

ERP Ecodesign - EN14825

ΨΥΞΗ

+35°C ΟΥ / 27/19°C IU	Ελάχιστο	W	840
	Μέγιστο	W	5900

ΘΕΡΜΑΝΣΗ

+7/6°C ΟΥ / +20°C IU	Ελάχιστο	W	950
	Μέγιστο	W	6000
-7/-8°C ΟΥ / +20°C IU	Μέγιστο	W	3930
-10/-11°C ΟΥ / +20°C IU	Μέγιστο	W	3730
-22/-23°C ΟΥ / +20°C IU	Μέγιστο	W	3270

EN14511

ΑΕΡΑ ΝΕΡΟΥ

GR9FI50EMX+HKBE

EN14511

ΨΥΞΗ

+35°C

Ικανότητα @ 18/23°C (min/nom/max)	W	840/4500/5730
EER @ 18/23°C		3,57
Ικανότητα @ 7/12°C (min/nom/max)	W	-/3150/3470
EER @ 7/12°C		1,97

ΘΕΡΜΑΝΣΗ

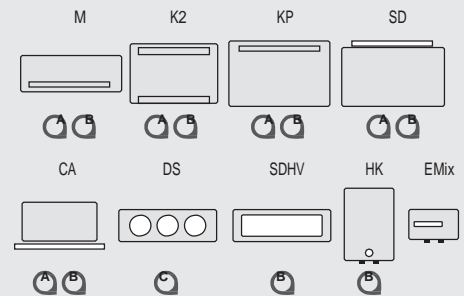
+7°C

-7°C

Ικανότητα @ 30/35°C (min/nom/max)	W	950/5240/5920	-/3800/3950
COP @ 30/35°C		4,22	2,37
Ικανότητα @ 40/45°C (min/nom/max)	W	-/4930/5500	-/3210/3380
COP @ 40/45°C		3,31	1,83
Ικανότητα @ 45/50°C (min/nom/max)	W	-/4780/5270	-/3100/3650
COP @ 45/50°C		2,96	1,92
Ικανότητα @ 20/25°C (min/nom/max)	W	-/6200/7300	-/3160/3720
COP @ 20/25°C		5,36	2,73

iSERIES ΤΑΙΡΙΑΣΜΑ ΕΣΩΤΕΡΙΚΟΥ

A + A
A + A + eMix
A + B
A + B + eMix
B
B + eMix
C (μόνο ADICS10)
C (μόνο ADICS10) + eMix



Τροφοδοσία	V/Ph/Hz	230/1/50
Ισχύς εισόδου (max.)	W/A	1790 / 7,80
R410A στάνταρ ψυκτικό μέσο	kg	1,3
Τύπος Συμπεσστή		Δίδυμος Περιστροφικός
Ταχύτητα ανεμιστήρα		Auto
Πίεση ήχου (max.)	dB(A)	41

Σωλήνας Υγρού	mm (inch ³)	6,35 (1/4 ³)
Σωλήνας Αερίου	mm (inch ³)	9,52 (3/8 ³)
Συνολικό μήκος σωλήνων (στάνταρ φορτίο)	m	Dual 15 / Mono 7.5
Συνολικό μήκος σωλήνων (πρόσθετο φορτίο)	m	Dual 30 / Mono 20
Μήκος σωλήνα ανά μονάδα (στάνταρ φορτίο)	m	Dual 12
Μήκος σωλήνα ανά μονάδα (πρόσθετο φορτίο)	m	Dual 25
Μέγιστη υψομετρική διαφορά (σύνολο)	m	10
Μέγιστη υψομετρική διαφορά (μεταξύ εσωτ. μονάδων)	m	5

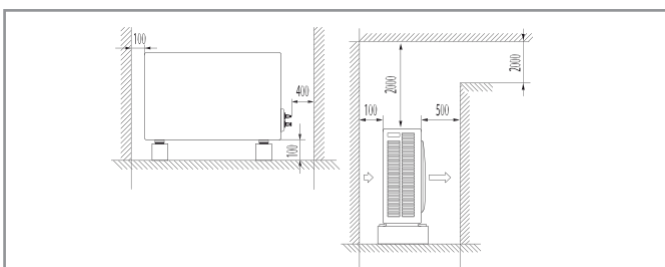


GR9FI 65 EMX

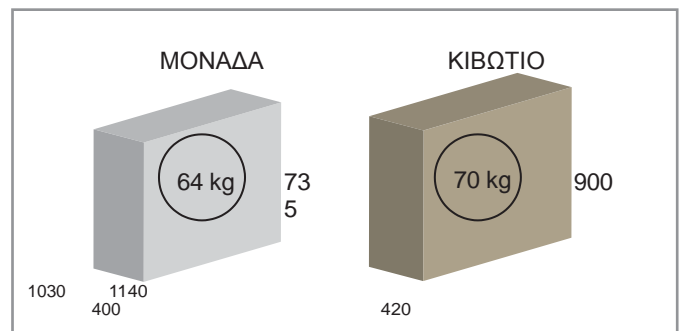
Η GR9FI65emx, με την ισχύ της, τις μονές/διπλές/τριπλές συνδέσεις, την συμπαγή διάσταση και την δυνατότητα σύνδεσης ενός eMix ή δοχείου eMix, είναι κατάλληλη για την δημιουργία μια μεγάλης γκάμας καλοκαιρινών και χειμερινών λύσεων, με ή χωρίς παραγωγή ζεστού νερού χρήσης, σε μικρές κατοικίες, διαμερίσματα ή γραφεία όπως επίσης και σε εστιατόρια και σε γενικές εμπορικές εγκαταστάσεις σε μέγεθος κατάλληλο με την μέγιστη θερμική ισχύ που παρέχει η μονάδα.

Όλοι οι τύποι των εσωτερικών μονάδων της σειράς iSeries αναγνωρίζονται και μπορούν να δουλέψουν με μονό , πολλαπλό ή μικτό τρόπο.

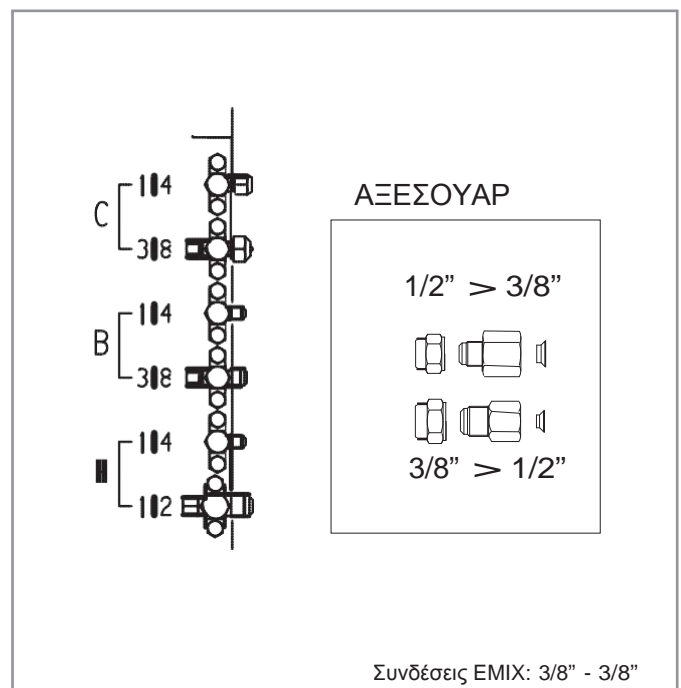
Η GR9FI65emx είναι πολύ ευέλικτη στις μικτές διατάξεις αέρα/αέρα με αέρα/νερό, επιτρέποντας την εγκατάσταση συστημάτων θέρμανσης δαπέδου ή σωμάτων χαμηλής θερμοκρασίας, την ίδια ώρα με κάθε τύπο εσωτερικής μονάδας απευθείας εκτόνωσης (τοίχου, δαπέδου/οροφής, κονσόλες, κασέτες, με κανάλια) και προφανώς τις μονάδες SDHV με ηχομονωμένους ευκάμπτους αγωγούς για πρόσβαση σε κάθε γωνία του κτιρίου, συμπεριλαμβανομένων των μπάνιων και των κουζινών. Αξίζει μνείας η δυνατότητα μονής/πολλαπλής διάταξης με eMix ή δοχείο eMix για την δημιουργία μιας ανεξάρτητης εφαρμογής για την παραγωγή ζεστού νερού χρήσης μόνο.
ΕΛΑΧΙΣΤΗ ΠΕΡΙΟΧΗ ΛΕΙΤΟΥΡΓΙΑΣ (mm)



ΔΙΑΣΤΑΣΕΙΣ (mm)



ΣΥΝΔΕΣΕΙΣ ΑΕΡΙΟΥ



* είναι διαθέσιμη και η έκδοση GR9FI50BB χωρίς υποδοχή eMix

GR9FI 65

AIR AIR

ΨΥΞΗ +35°C	Pdesignc	W	6500	A++
	SEER		6.49	
ΘΕΡΜΑΝΣΗ Μέση -10°C	Pdesignh	W	6400	A+
	SCOP		4.01	

ERP Ecodesign - EN14825

ΨΥΞΗ

+35°C ΟΥ / 27/19°C IU	Ελάχιστο	W	1570
	Μέγιστο	W	7650

ΘΕΡΜΑΝΣΗ

+7/6°C ΟΥ / +20°C IU	Ελάχιστο	W	1820
	Μέγιστο	W	8670
-7/-8°C ΟΥ / +20°C IU	Μέγιστο	W	5920
-10/-11°C ΟΥ / +20°C IU	Μέγιστο	W	5340
-22/-23°C ΟΥ / +20°C IU	Μέγιστο	W	4260

EN14511

ΑΕΡΑΣ ΝΕΡΟΥ

GR9FI65EMX+HKBE

EN14511

ΨΥΞΗ

+35°C

Ικανότητα @ 18/23°C (min/nom/max)	W	1570/6000/7000
EER @ 18/23°C		3,60
Ικανότητα @ 7/12°C (min/nom/max)	W	-/5200/5640
EER @ 7/12°C		2,58

ΘΕΡΜΑΝΣΗ

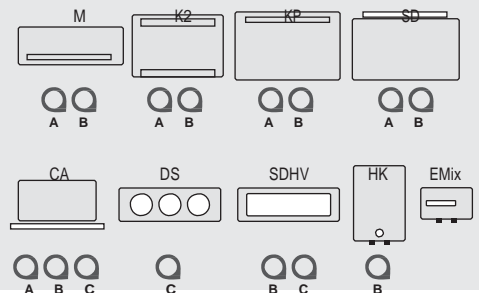
+7°C

-7°C

Ικανότητα @ 30/35°C (min/nom/max)	W	1820/8220/9330	-/5210/5410
COP @ 30/35°C		4,14	2,80
Ικανότητα @ 40/45°C (min/nom/max)	W	-/7290/7600	-/4720/4950
COP @ 40/45°C		3,25	2,20
Ικανότητα @ 50/55°C (min/nom/max)	W	-/5650/6500	-/3500/3890
COP @ 50/55°C		2,63	1,58
Ικανότητα @ 20/25°C (min/nom/max)	W	-/8700/9450	-/4500/5260
COP @ 20/25°C		5,48	2,70

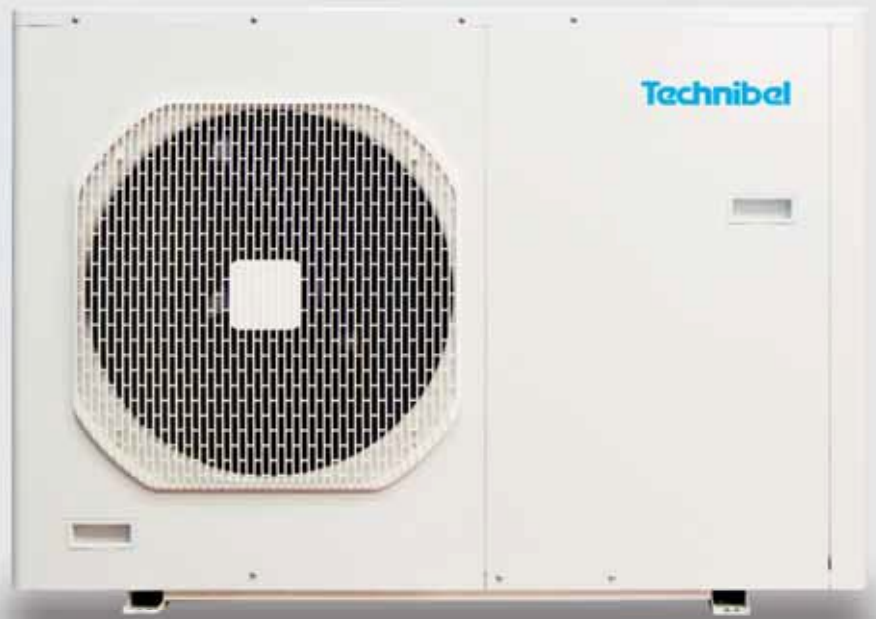
iSERIES ΤΑΙΡΙΑΣΜΑ ΕΣΩΤΕΡΙΚΟΥ

A + A + A
 A + A + A + eMix
 A + A + B
 A + A + B + eMix
 B + B
 B + B + eMix
 A + B
 A + B + eMix
 A + A
 A + A + eMix
 B
 B + eMix
 C
 C + eMix



Τροφοδοσία	V/Ph/Hz	230/1/50
Ισχύς εισόδου (max.)	W/A	2600 / 12
R410A στάνταρ ψυκτικό μέσο	kg	2.7
Τύπος Συμπίεστη		Twin Rotary
Ταχύτητα ανεμιστήρα		Auto
Πίεση ήχου (max.)	dB(A)	41

Σωλήνας Υγρού	mm (inch)	6,35 (1/4")
Σωλήνας Αερίου	mm (inch)	9,52 (3/8") / 12,77 (1/2")
Συνολικό μήκος σωλήνων (στάνταρ φορτίο)	m	Multi 30 / Mono 20
Συνολικό μήκος σωλήνων (πρόσθετο φορτίο)	m	Multi 45 / Mono 35
Μήκος σωλήνα ανά μονάδα (στάνταρ φορτίο)	m	Dual 25 / Trial 20
Μήκος σωλήνα ανά μονάδα (πρόσθετο φορτίο)	m	Dual 30 / Trial 25
Μέγιστη υψομετρική διαφορά (σύνολο)	m	1
Μέγιστη υψομετρική διαφορά (μεταξύ εσωτ. μονάδων)	m	5

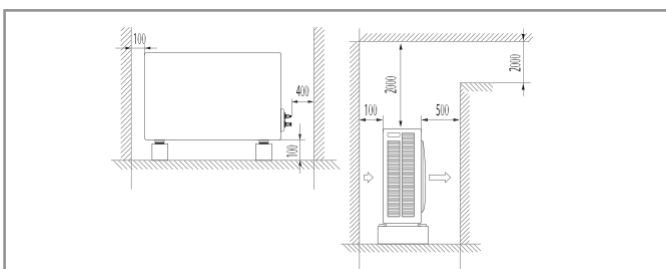


GR9F180 EMX

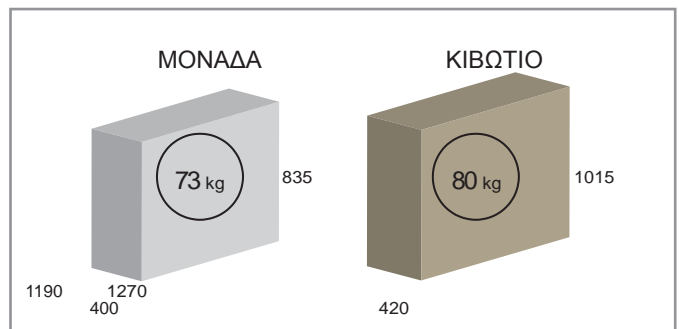
Η GR9F180emx είναι μια εξωτερική μονάδα για οριακές εφαρμογές ανάμεσα σε οικιακά κτίρια και στον τομέα των μικρών υπηρεσιών. Με την θερμική του ισχύ, το συμπαγές μέγεθος μιας μονής φτερωτής, την δυνατότητα δημιουργίας μονών, διπλών, τριπλών και τετραπλών συστημάτων και την ταυτόχρονη παραγωγή οικιακού ζεστού νερού, η GR9F180emx είναι η ιδανική λύση για χρήση ως πρωτεύον σύστημα θέρμανσης, ικανό να προσφέρει κλιματισμό όλο τον χρόνο, με μια μονάδα αέρα και/ή νερού, θέρμανση δαπέδου ή σώματα χαμηλών θερμοκρασιών, με εύκαμπτους αγωγούς και ζεστό νερό θερμαινόμενο από την ανανεώσιμη ενέργεια της αντλίας θερμότητας GR9F180emx.

Καθόλου σημαντικά δεν είναι η δυνατότητα εγκατάστασης μέχρι και τεσσάρων μονάδων eMix κάνοντας την GR9F180emx να παράγει μεγάλες ποσότητες ζεστού νερού για ξενοδοχεία, σχολεία, εργοστάσια, την διαθεσιμότητα της έκδοσης με τριφασική τροφοδοσία (μέσα στο 2013) και τις πολλαπλές ευκαιρίες που προσφέρονται για τον τομέα των υπηρεσιών με κασέτες, καναλάτες μονάδες, με στενούς αγωγούς για ξενοδοχεία, SDHV με εύκαμπτους αγωγούς.

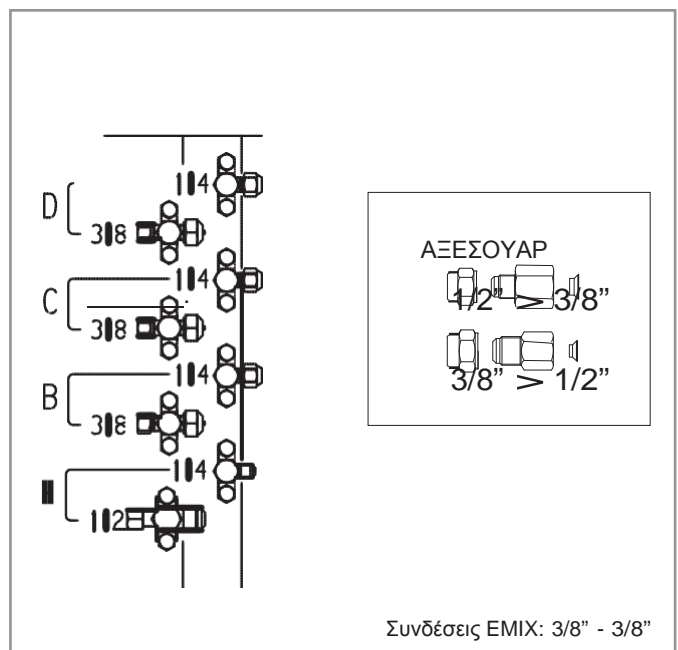
ΕΛΑΧΙΣΤΗ ΠΕΡΙΟΧΗ ΛΕΙΤΟΥΡΓΙΑΣ (mm)



ΔΙΑΣΤΑΣΕΙΣ (mm)



ΣΥΝΔΕΣΕΙΣ ΑΕΡΙΟΥ



*είναι διαθέσιμη και η έκδοση GR9F180 χωρίς υποδοχή eMix

GR9FI 80

ΑΕΡΑ ΑΕΡΑ

ΨΥΞΗ +35°C	Pdesignc	W	8970	A ⁺⁺
	SEER		6.74	
ΘΕΡΜΑΝΣΗ Μέση -10°C	Pdesignh	W	7660	A ⁺
	SCOP		4.07	

ERP Ecodesign - EN14825

ΨΥΞΗ

+35°C ΟΥ / 27/19°C IU	Ελάχιστο	W	1600
	Μέγιστο	W	9620

ΘΕΡΜΑΝΣΗ

+7/6°C ΟΥ / +20°C IU	Ελάχιστο	W	1700
	Μέγιστο	W	11200
-7/-8°C ΟΥ / +20°C IU	Μέγιστο	W	6780
-10/-11°C ΟΥ / +20°C IU	Μέγιστο	W	6480
-22/-23°C ΟΥ / +20°C IU	Μέγιστο	W	4930

EN14511

ΑΕΡΑΣ ΝΕΡΟΥ

EN14511

GR9FI80EMX+HKCE

ΨΥΞΗ

+35°C

Ικανότητα @ 18/23°C (min/nom/max)	W	1600/9780/9400
EER @ 18/23°C		4,01
Ικανότητα @ 7/12°C (min/nom/max)	W	-/6870/8100
EER @ 7/12°C		2,84

ΘΕΡΜΑΝΣΗ

+7°C

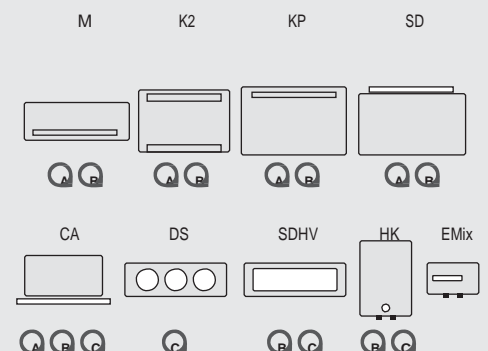
-7°C

Ικανότητα @ 30/35°C (min/nom/max)	W	1700/9700/10800	-/5890/6200
COP @ 30/35°C		4,06	2,59
Ικανότητα @ 40/45°C (min/nom/max)	W	-/8010/9100	-/5700/6100
COP @ 40/45°C		3,25	2,20
Ικανότητα @ 50/55°C (min/nom/max)	W	-/5650/6500	-/3500/3890
COP @ 50/55°C		2,63	1,58
Ικανότητα @ 20/25°C (min/nom/max)	W	-/10240/12050	-/5120/6020
COP @ 20/25°C		5,03	2,56

iSERIES ΤΑΙΡΙΑΣΜΑ ΕΣΩΤΕΡΙΚΟΥ

A + A + A + A
 A + A + A + A + eMix
 A + A + A + B
 A + A + A + B + eMix
 A + A + A
 A + A + A + eMix
 A + A + B
 A + A + B + eMix
 A + B + B
 A + B + B + eMix
 B + B
 B + B + eMix
 A + B
 A + B + eMix
 A + A
 A + A + eMix
 A + C
 A + C + eMix
 B
 B + eMix
 C
 C + eMix

Τροφοδοσία	V/Ph/Hz	230/1/50
Ισχύς εισόδου (max.)	W/A	3300 / 15
R410A στάνταρ φόρτιση ψυκτικού μέσου	kg	3.0
Τύπος συμπιεστή		Twin Rotary
Ταχύτητα ανεμιστώ,		Auto
Πίεση ήχου (max.)	dB(A)	47
Σωλήνας Υγρού	mm (B")	6,35 (1/4")
Σωλήνας αερίου	mm (B")	9,52 (3/8") / 12,77 (1/2")
Σύνολο μήκους σωλήνων (στάνταρ φορτίο)	m	Multi 40 / Mono 30
Σύνολο μήκους σωλήνων (πρόσθετο φορτίο)	m	Multi 65 / Mono 50
Μήκος σωλήνα ανά μονάδα ((στάνταρ φορτίο)	m	30
Μήκος σωλήνα ανά μονάδα (πρόσθετο φορτίο)	m	50
Μέγιστη υψομετρική διαφορά (εξωτερική/εσωτερική)	m	10
Μέγιστη υψομετρική διαφορά (εσωτερική/εξωτερική μονάδα)	m	5





GR9F110EMX

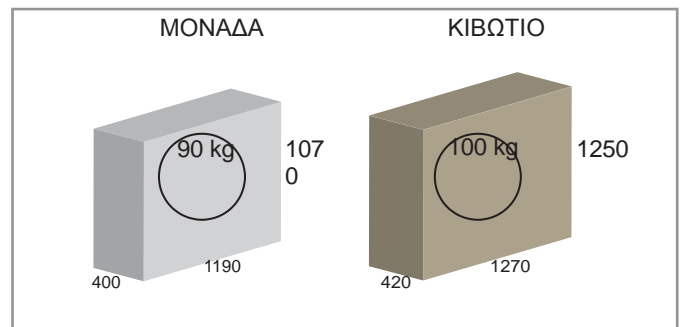
Είναι η πιο ισχυρή εξωτερική μονάδα iSeries σήμερα; με την θερμική της ισχύ των 13 kW ταιριάζει απόλυτα σε εφαρμογές του τομέα υπηρεσιών, όπου η μεγάλη γκάμα εσωτερικών μονάδων εκφράζει την μεγάλη ευελιξία της. Συνεπώς η GR9F110emx είναι μια μεγάλη βασική λύση για θέρμανση και κλιματισμό για μεγάλα σχετικά σπίτια, είτε αυτά είναι μεγάλα διαμερίσματα είτε μονοκατοικίες. Η GR9F110emx έχει μια συμπαγή κατασκευή με μονό ανεμιστήρα σε εκδόσεις μονοφασικές και τριφασικές (μέσα στο 2013) και προσφέρει τέσσερις θύρες για εσωτερική μονάδα όπως επίσης θύρα eMix για την παραγωγή ζεστού νερού χρήσης μαζί με θέρμανση ή κλιματισμό. Έτσι λοιπόν μονές, διπλές, τριπλές και τετραπλές διαιρούμενες λύσεις είναι πιθανές συνδυάζοντας όλους του τύπους και μεγέθη εσωτερικών μονάδων iSeries, στάνταρ αέρα/αέρα, SDHV τύπου αέρα/αέρα, αέρα/νερού (hydrokit για θέρμανση/ψύξη δαπέδου ή σώματα χαμηλών θερμοκρασιών) και προφανώς το eMix και το δοχείο eMix, επίσης συνδεδεμένα για μόνο παραγωγή ζεστού νερού από ανανεώσιμη πηγή σε μεγάλες ποσότητες

(μέχρι 1200 λίτρα ανά σύστημα).

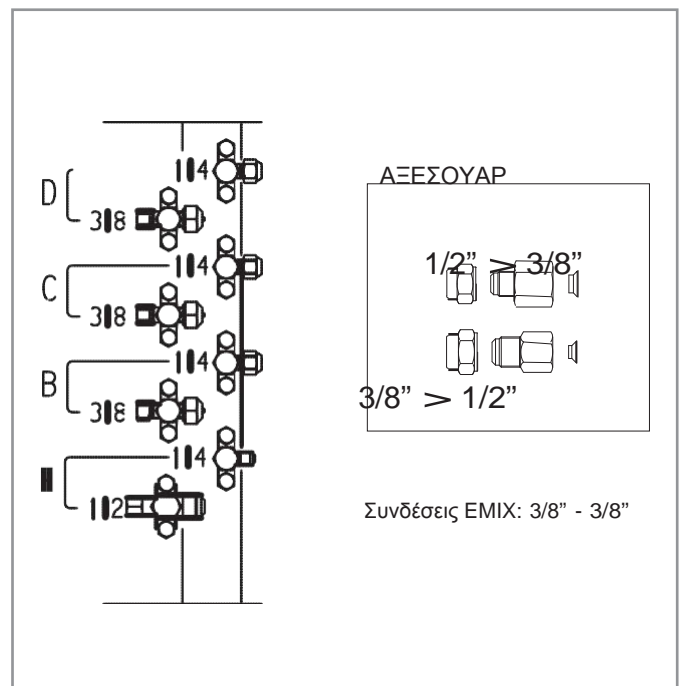
ΕΛΑΧΙΣΤΗ ΠΕΡΙΟΧΗ ΛΕΙΤΟΥΡΓΙΑΣ (mm)



ΔΙΑΣΤΑΣΕΙΣ (mm)



ΣΥΝΔΕΣΕΙΣ ΑΕΡΙΟΥ



GR9FI 110

ΑΕΡΑ ΑΕΡΑ

ΨΥΞΗ +35°C	Pdesignc	W	10640	A++
	SEER		6.60	
ΘΕΡΜΑΝΣΗ Μέση -10°C	Pdesignh	W	9400	A+
	SCOP		4.12	

ERP Ecodesign - EN14825

ΨΥΞΗ

+35°C ΟΥ / 27/19°C IU	Ελάχιστο	W	1800
	Μέγιστο	W	11500

ΘΕΡΜΑΝΣΗ

+7/6°C ΟΥ / +20°C IU	Ελάχιστο	W	1900
	Μέγιστο	W	13500
-7/-8°C ΟΥ / +20°C IU	Μέγιστο	W	8300
-10/-11°C ΟΥ / +20°C IU	Μέγιστο	W	7530
-22/-23°C ΟΥ / +20°C IU	Μέγιστο	W	6010

EN14511

ΑΕΡΑΣ ΝΕΡΟ

GR9FI110EMX+HKDE

EN14511

ΨΥΞΗ

+35°C

Ικανότητα @ 18/23°C (min/nom/max)	W	1800/10320/12280
EER @ 18/23°C		-
Ικανότητα @ 7/12°C (min/nom/max)	W	-/8940/10640
EER @ 7/12°C		-

ΘΕΡΜΑΝΣΗ

+7°C

-7°C

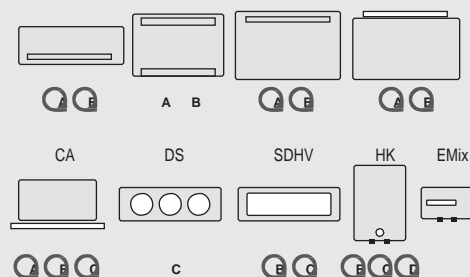
Ικανότητα @ 30/35°C (min/nom/max)	W	1900/11770/13220	-/7060/7430
COP @ 30/35°C		-	-
Ικανότητα @ 40/45°C (min/nom/max)	W	-/9500/10820	-/6760/7260
COP @ 40/45°C		-	-
Ικανότητα @ 50/55°C (min/nom/max)	W	-/7640/9095	-/4580/5450
COP @ 50/55°C		-	-
Ικανότητα @ 20/25°C (min/nom/max)	W	-/12440/14800	-/6220/7320

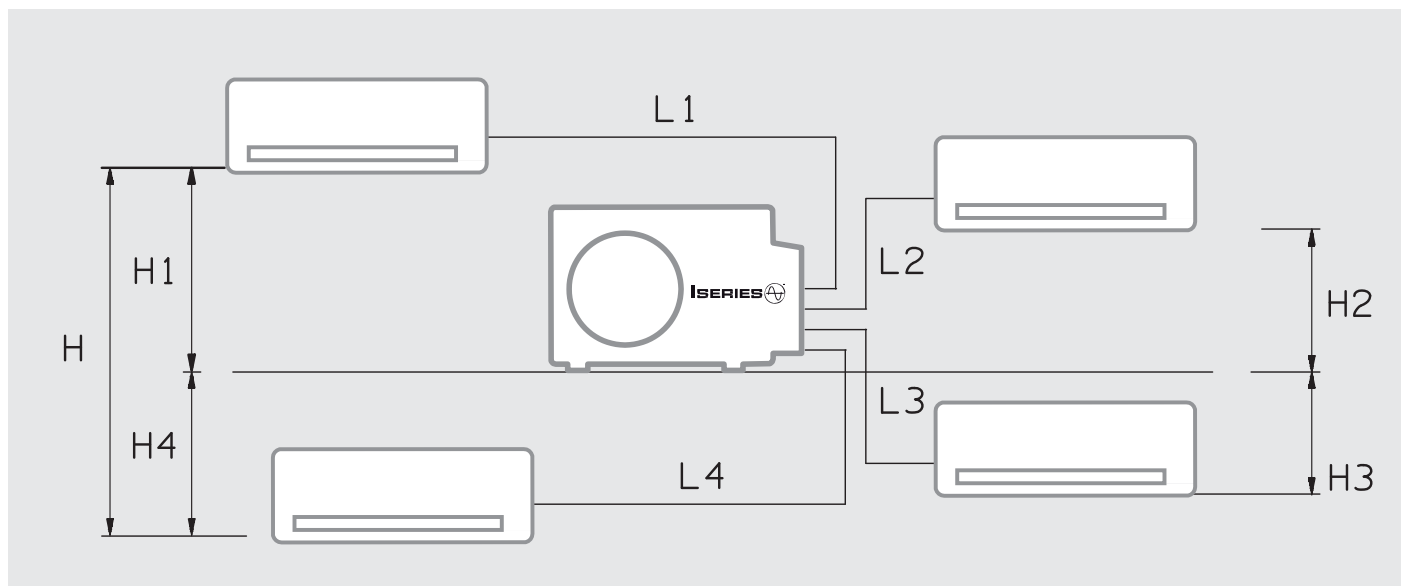
Τροφοδοσία	V/Ph/Hz	230/1/50
Ισχύς εισόδου (max.)	W/A	4400 / 20
R410A στάνταρ φόρτιση ψυκτικού μέσου	kg	3.38
Τύπος Συμπιεστή		Twin Rotary
Ταχύτητα ανεμιστήρα		Auto
Πίεση ήχου (max.)	dB(A)	47
Σωλήνας Υγρού	mm (B")	6,35 (1/4")
Σωλήνας Αερίου	mm (B")	9,52 (3/8") / 12,77 (1/2")
Σύνολο μήκους σωλήνων (στάνταρ φορτίο)	m	Multi 40 / Mono 30
Σύνολο μήκους σωλήνων (πρόσθετο φορτίο)	m	Multi 65 / Mono 50
Μήκος σωλήνα ανά μονάδα ((στάνταρ φορτίο)	m	30
Μήκος σωλήνα ανά μονάδα (πρόσθετο φορτίο)	m	50
Μέγιστη υψομετρική διαφορά (εσωτερική/εξωτερική μονάδα)	m	10
Μέγιστη υψομετρική διαφορά (εσωτερική/εξωτερική μονάδα)	m	5

ISERIES ΤΑΙΡΙΑΣΜΑ ΕΣΩΤΕΡΙΚΟΥ

A + A + A + A
 A + A + A + A + eMix
 A + A + A + B
 A + A + A + B + eMix
 A + A + B + B
 A + A + B + B + eMix
 A + B + B + B
 A + B + B + B + eMix
 A + A + A
 A + A + A + eMix
 A + A + B
 A + A + B + eMix
 A + B + B
 A + B + B + eMix
 B + B + B
 B + B + B + eMix
 B + B
 B + B + eMix
 A + C
 A + C + eMix
 A + B
 A + B + eMix
 A + A
 A + A + eMix
 B + C
 B + C + eMix
 B
 B + eMix
 C
 C + eMix
 D
 D + eMix

M K2 KP SD





		ΣΤΑΝΤΑΡ ΦΟΡΤΙΟ		ΠΡΟΣΘΕΤΟ ΦΟΡΤΙΟ	
		L Tot (m)	L n (m)	L Tot (m)	L n (m)
GR9FI30	Mono	7,5	-	15	-
	Dual	15	12	30	25
GR9FI42	Mono	7,5	-	20	-
	Dual	15	12	30	25
GR9FI50	Mono	7,5	-	20	-
	Dual	15	12	30	25
GR9FI65	Mono	20	-	35	-
	Dual	30	25	45	30
	Tripl	30	20	45	25
GR9FI80	Mono	30	-	50	-
	Dual	40	30	65	30
	Tripl	40	30	65	30
	Quadri	40	30	65	30
GR9FI110	Mono	30	-	50	-
	Dual	40	30	65	30
	Tripl	40	30	65	30
	Quadri	40	30	65	30

Tot L = Συνολικό μήκος σωλήνων, που είναι το σύνολο τους μήκους των σωληνώσεων για κάθε εσωτερική μονάδα (L1+L2+L3...)

L n = Μέγιστο μήκος σωλήνα για την κάθε εσωτερική μονάδα (n = 1, 2, 3...)

ΠΟΣΟΤΗΤΑ ΠΡΟΣΘΕΤΟΥ ΨΥΚΤΙΚΟΥ ΜΕΣΟΥ

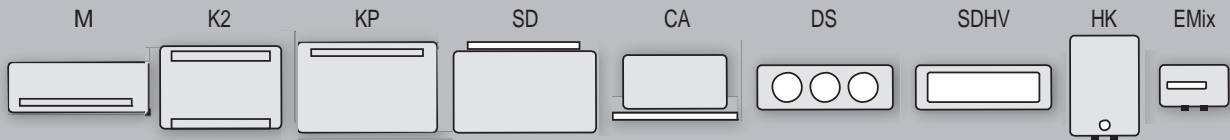
για σωλήνες 1/4" - 3/8" = 15 g/m

για σωλήνες 1/4" - 1/2" = 20 g/m

ΜΕΓΙΣΤΟ ΥΨΟΜΕΤΡΙΚΗ ΔΙΑΦΟΡΑ ΕΞΩΤΕΡΙΚΗΣ ΕΣΩΤΕΡΙΚΗΣ ΜΟΝΑΔΑΣ: 10 m - H1, H2, H3, H4

ΜΕΓΙΣΤΗ ΥΨΟΜΕΤΡΙΚΗ ΔΙΑΦΟΡΑ ΜΕΤΑΞΥ ΕΣΩΤΕΡΙΚΩΝ ΜΟΝΑΔΩΝ: 5 m - H

iSERIES™ ΕΣΩΤΕΡΙΚΕΣ ΜΟΝΑΔΕΣ



Κάθε εσωτερική μονάδα στο σύστημα iSERIES™ έχει τα δικά της συγκεκριμένα χαρακτηριστικά αλλά υπάρχουν χαρακτηριστικά επίσης κοινά σε όλες τις μονάδες της σειράς, που περιγράφονται παρακάτω.

Dynamic Cold Draft, ένα ενεργό σύστημα προστασίας που αποτρέπει την εκπομπή αέρα που είναι σημαντικά πιο κρύος από τη θερμοκρασία του χώρου κατά τη λειτουργία θέρμανσης και συγκεκριμένα κατά τα στάδια απόψυξης.

Αντιπαγετικό, το σύστημα προστασίας αυτό αποτρέπει τον σχηματισμό πάγου στον θερμικό εναλλάκτη της εσωτερικής μονάδας όταν το σύστημα δουλεύει σε ψύξη και υπάρχουν συγκεκριμένες συνθήκες θερμοκρασίας και υγρασίας.

Ρυθμίσεις θερμοκρασίας από +10°C έως +32°C και στον τρόπο ψύξης και θέρμανσης; η μονάδα μπορεί λοιπόν να χρησιμοποιηθεί για εφαρμογές σε περιβάλλοντα με χαμηλή εσωτερική θερμοκρασία όπως σε κελάρια, δωμάτια σέρβερ και ραδιοφωνικούς σταθμούς... μπορούν επίσης να χρησιμοποιηθούν για να διατηρήσουν μια ελάχιστη θερμοκρασία σε χώρους που δεν χρησιμοποιούνται τα Σαββατοκύριακα όπως γραφεία και καταστήματα, ή μέρη που δεν χρησιμοποιούνται μέσα στην εβδομάδα όπως εξοχικά σπίτια στο βουνό ή στη θάλασσα...

Λειτουργία iFEEL, μια συγκριτική λειτουργία που εξασφαλίζει τις βέλτιστες θερμοκρασιακές ρυθμίσεις με βάση τις τιμές που διαβάζει ο αισθητήρας του χειριστηρίου αποστάσεως, ο αισθητήρας της εσωτερικής μονάδας και τις συνθήκες στρωματοποίησης της ατμόσφαιρας, οι οποίες είναι πάντα διαφορετικές από ένα δωμάτιο σε ένα άλλο.

Μεγάλο εύρος δέκτη IR, αυτός δέχεται το σήμα του χειριστηρίου αποστάσεως ακόμη και κάτω από δύσκολες συνθήκες. Είναι εφοδιασμένος με έναν αναστολέα θερύβου για πλήρη προστασία από ηλεκτρομαγνητικές παρεμβολές.

Διευθυνσιοδοσία λογισμικού και συσκευών των μονάδων για αναγνώριση στο bus επικοινωνίας RS485.

Διευθυνσιοδοσία χειριστηρίου αποστάσεως για την διαχείριση ενός ή περισσότερων ομαδοποιημένων εσωτερικών μονάδων, μέχρι το μέγιστο των τεσσάρων μονάδων. Η λειτουργία αυτή είναι χρήσιμη όταν βρίσκονται αρκετές εσωτερικές μονάδες σε έναν μεγάλο χώρο (γραφεία ανοικτού χώρου, υποδοχή ξενοδοχείων, εστιατόρια, κτλ...), και χρειάζονται έλεγχο από ένα ή πιο πολλά απομακρυσμένα χειριστήρια.

Πέντε τρόποι λειτουργίας: αυτόματος, ψύξη, θέρμανση, αφύγρανση και ανεμιστήρας.

Νυκτερινή Λειτουργία για μέγιστη λειτουργική εξοικονόμηση την διάρκεια της νύκτας χωρίς συμβιβασμό στην άνεση.

Λειτουργία High Power, όταν χρειάζεται ή μέγιστη ισχύς αμέσως.

Ενεργά/Παθητικά φίλτρα αέρα: όλες οι μονάδες αέρα/αέρα είναι εφοδιασμένες με πλεονόμενα φίλτρα πλέγματος και μπορούν να τοποθετηθεί κι ένα ενεργό φίλτρο άνθρακα; μερικές μονάδες είναι εφοδιασμένες σαν στάνταρ με ένα αντιβακτηριακό φωτοκαταλυτικό φίλτρο οξειδίου του Τιτανίου, που ενεργοποιείται από το χειριστήριο αποστάσεως με εμφανή σχετικά LED

τοποθετημένα μέσα στην μονάδα, με πλήρη συμμόρφωση με τους Ευρωπαϊκούς κανονισμούς σχετικά με τις εκπομπές UV.

Ευφυής έλεγχος του περυγίου αέρα βασισμένος στον τρόπο λειτουργίας, που όταν συνδυάζεται με τη λειτουργία iFEEL προσφέρει το μέγιστο της άνεσης ώστε να μετρά τα αποτελέσματα της στρωματοποίησης του αέρα.

Αυτόματος ανεμιστήρας (ή χειροκίνητος ανεμιστήρας) για να παρέχει την μέγιστη θέρμανση (όταν απαιτείται) και τον σωστό ποσό ψύξης, χωρίς να δημιουργούνται ενοχλητικά ρεύματα κρύου αέρα ή υπερβολικές ποσότητες ζεστού αέρα.

Ρολόι για τον προγραμματισμό των χρόνων λειτουργίας κάθε μεμονωμένης εσωτερικής μονάδας, με ελέγχους Σαββατοκύριακου* και διακοπών*.

Ασύρματο και ενσύρματο γενικό χειριστήριο αποστάσεως για όλες τις σειρές εσωτερικών μονάδων iSERIESTM, με πληκτρολόγιο πολλαπλών λειτουργιών, οθόνη γραφικών LCD, επίτοιχη και ενσύρματη σύνδεση.

Κομψή εργονομική διεπαφή με διακριτά μικρο-LED που μπορούν να απενεργοποιηθούν μέσω του χειριστηρίου αποστάσεως, όταν κάποιος συγκεκριμένα προτιμά πλήρες σκοτάδι τη νύκτα.

Προστατευτικές σχάρες, οι οποίες προσφέρουν την μέγιστη ασφάλεια σύμφωνα με το πρότυπο EN60335. Αυτό επιτρέπει την εγκατάσταση ακόμη και σε μικρά ύψη όπου υπάρχει πιθανότητα να μπορούν μικρά παιδιά να αγγίξουν τα κινούμενα μέρη όπως φτερωτές και κινητήρες.

Θερμικοί εναλλάκτες από υψηλής ποιότητας χαλκό/αλουμίνιο με ανόργανο υδρόφιλο αλουμίνιο, το οποίο δεν εκλύει οσμές και παρέχει κορυφαία επίδοση στην ισχύ θερμικής εναλλαγής και την απόδοση.

Πλαστικά υλικά με εμφάνιση υψηλής ποιότητας και λειτουργικές ιδιότητες (βελτιωμένη θερμική σταθερότητα). Πράσινα όσο το δυνατόν χάρη στη χρήση αδρανών ακρυλικών όπως PMMA, καθαρού ABS για τα εμφανή μέρη και ανακυκλώσιμο PS για τις εσωτερικές δομές.

Hydrokit με θερμικό εναλλάκτη με πλάκες από ανοξείδωτο χάλυβα AISI316L για θερμική εναλλαγή μεταξύ ψυκτικού υγρού και νερού, ενσωματωμένη διάταξη για πρόσθετη ηλεκτρική θέρμανση, αυτόματα ελεγχόμενης από το λογισμικό σε τρία βήματα, ελεγχόμενο από ηλεκτρομαγνητικούς διακόπτες που μπορούν να απενεργοποιηθούν χειροκίνητα, θερμοστάτες ασφαλείας, διακόπτη πίεσης, υψηλής απόδοσης αντλίας νερού και διάταξη ελέγχου παροχής νερού.

Ελεγκτής hydrokit, με έλεγχο κλιματικής καμπύλης και έλεγχο των διαφόρων εφαρμογών του υδραυλικού κυκλώματος (δάπεδο, fan coils, σώματα, μεικτό...), με δυνατότητα διαχωρισμού σε περιοχές με διαφορετικές ρυθμίσεις. Μεγάλη γκάμα υδραυλικών αξεσουάρ ώστε να ταιριάζουν με συστήματα διαφορετικών διατάξεων.

Παραγωγή οικιακού ζεστού νερού χρησιμοποιώντας την διάταξη eMix™, την εσωτερική μονάδα για το σύστημα iSERIESTM, που μπορεί να παρέχει ζεστό νερό από μια θερμοδυναμική πηγή όλο τον χρόνο. Η eMix™ θα είναι διαθέσιμη μέσα στο 2013 και θα έχει ένα συγκεκριμένο έγγραφο που θα δείχνει τις σχετικές λειτουργίες με αυτό και τον λειτουργικό τρόπο σε σύνδεση με το σύστημα i iSERIESTM



MF

Μοντέλο:

MFIA
(ΜΟΝΑΔΑ)
P1
P2 (μπροστά
πάνελ) P3

MF, μια μοναδική επίτοιχη εσωτερική μονάδα: ακόμη ένα βήμα προς την ενσωμάτωση με αξεσουάρ έπιπλα. Αποτελείται από ένα σώμα μονάδας πλήρως κατασκευασμένο από πολύτιμο ABS σε τρεις τύπους που μπορεί να χρωματιστεί και μπορεί να διαλεχτεί ώστε να ταιριάζει με τα χαρακτηριστικά του περιβάλλοντος της εγκατάστασης.

MF White



MF Oak



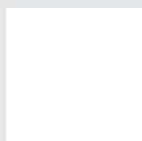
MF Wengè



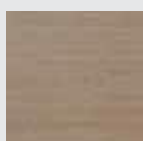
MFIA

MFIA

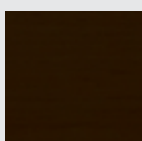
Παροχή αέρα E.M. (el.-l.-m.-h.)	m ³ /h	250-410-480-600
Αφύγρανση	l/h	1,5
Ταχύτητα ανεμιστήρα	N°	Auto + 3 ρυθμίσεις χειριστήριου
Πίεση ήχου E.M. (el.-l.-m.-h.)	dB(A)	21-29-36-39
Ηλεκτρική τροφοδοσία	V/Ph/Hz	230/1/50
Ισχύς εισόδου	kW	0,031
Τάση	A	0,13
Διάμετρος σωλήνα υγρού	mm (")	6,35(1/4")
Διάμετρος σωλήνα αέρα	mm (")	9,52(3/8")
Βάρος νέο E. M	kg	10,5
Διαστάσεις E.M. (Υ./Π./Β. Β της εντοιχισμένης E.M.)	mm	305x895x195/110



WHITE



OAK



WENGÈ

Τα δύο πάνελ από Oak και Wenge είναι κατασκευασμένα από κόντρα πλακέ με φαινολικά έλαια, ενώ το άσπρο πάνελ είναι κατασκευασμένο από υδρόφοβες ίνες ξύλου ώστε να είναι πλήρως άνοσο από μεταμόρφωση ή το σχηματισμό συμπυκνωμάτων.

DC MOTOR

“Ένας εφαιπτομενικός ανεμιστήρας που τροφοδοτείται από κινητήρα DC και ένα εντελώς καινούργιο κύκλωμα, το οποίο καταναλώνει μόνο 75mW σε κατάσταση αναμονής, εξασφαλίζουν πολύ ψηλά επίπεδα άνεσης σε σχεδόν πλήρη ησυχία.

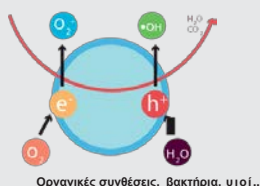
LOCK + MAGNET



Στην MF επίσης προσαρμόζεται ένα πάνελ με σύστημα σύζευξης Lock & Magnet το οποίο πραγματοποιεί όλες τις λειτουργίες καθαρισμού και συντήρησης και φιλτραρίσματος του πάνελ, με τον πιο εύκολο και ασφαλή τρόπο. Απλά ασφαλίστε το πάνελ στις πάνω βούρτσες και οι μαγνήτες θα κάνουν το πάνελ πιο σταθερό.

Η MF σχεδιάστηκε ώστε να παρέχει υψηλή αποδοτικότητα ενέργειας και έχει ένα πολύ σημαντικό χαρακτηριστικό: μπορεί να εντοιχιστεί χρησιμοποιώντας το ειδικό κιτ τοίχου.

Η MF εγκαθίσταται εύκολα, χάρη στη δυνατότητα σύνδεσης των ψυκτικών σωλήνων είτε στο οριζόντιο τμήμα ή στην δεξιά πλευρά; ο αμφίπλευρος σωλήνας απόρριψης συμπυκνωμάτων και η δυνατότητα τοποθέτησης της μονάδας σε κάτω από δύο μέτρα ύψος (χάρη στην σχάρα προστασίας), συμπληρώνουν την ευελιξία αυτής της μονάδας υψηλής ποιότητας.



Η MF είναι εφοδιασμένη με ενεργό φωτοκαταλυτικό φίλτρο το οποίο μπορεί να μειώσει σημαντικά το φορτίο βακτηρίων περιβάλλον χάρη στην διαδικασία οξειδωσης του διοξειδίου του τιτανίου που ενεργοποιείται από πλήρως καλυμμένα UV LED τα οποία είναι πλήρως σύμφωνα με τα πρότυπα της E.E. Το φίλτρο αυτό χρησιμοποιεί την ισχύ οξειδωσης του Διοξειδίου του Τιτανίου (TiO₂) ώστε να καταστρέφει τα βακτήρια και να αποτρέψει τους υιοί. Επίσης μειώνει αποτελεσματικά τα μόρια σκόνης και βρωμιάς και βοηθά στην εξουδετέρωση δυσάρεστων οσμών.



MT

Μοντέλο:

MTAFIA0R5
MTAFBIA0R5

Η MT είναι μια επίτοιχη εσωτερική μονάδα με έναν διακριτικό σχεδιασμό, ιδανικό για μοντέρνους χώρους και επίσης συμβατό με πιο συμβατικά στυλ. Συνδυάζεται εύκολα με πολλά διαφορετικά στυλ και χρώματα που βρίσκονται στο γραφείο και το σπίτι.

MTAFBIA0R5



MTAFIA0R5



ΔΙΑΣΤΑΣΕΙΣ: ΥxΠxΒ 305x895x195/110 mm
Βάρος: 10.5 kg

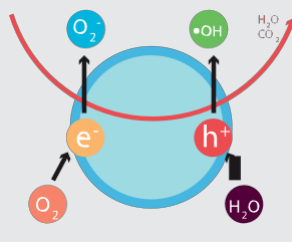
Παροχή αέρα Ε.Μ. (ελ.-λ.-μ.-h.)	m³/h	250-410-480-600
Αφύγραση	l/h	1,5
Ταχύτητα ανεμιστήρα	N°	Auto + 3 ρυθμίσεις χειριστηρίου
Πίεση ήχου Ε.Μ. (ελ.-λ.-μ.-h.)	dB(A)	21-29-36-39
Ηλεκτρική τροφοδοσία	V/Ph/Hz	230/1/50
Ισχύς εισόδου	kW	0,031
Τάση	A	0,13
Διάμετρος σωλήνα υγρού	mm (")	6,35(1/4")
Διάμετρος σωλήνα αέρα	mm (")	9,52(3/8")
Βάρος νέτο Ε.Μ	kg	10,5
Διαστάσεις Ε.Μ. (Υ./Π./Β. Β της εντοιχισμένης Ε.Μ.)	mm	305x895x195/110



H MT έχει ένα μπροστινό πάνελ από PMMA, ένα βραβευμένο ακρυλικό υλικό, ντυμένο αμφίπλευρα στο πίσω μέρος που διατίθεται σε άσπρο σατινέ ή με μαύρα ανθρακονήματα; η διάφανη μορυντούρα σε όλη την περίμετρο του πάνελ δημιουργεί ένα φωτεινό πλαίσιο το οποίο αντιδρά σε χρωματικές αλλαγές του περιβάλλοντος. Η οριζόντια κεντρική ασημένια λωρίδα αποκρύπτει τον αθόρυβο δέκτη σημάτων του απομακρυσμένου χειριστηρίου και τα εξαιρετικά κομψά μπλε και άσπρα μικρο-LEDs, τα οποία είναι πολύ διακριτικά και μπορούν επίσης να απενεργοποιηθούν χρησιμοποιώντας μια λειτουργία που αναπτύχθηκε γι' αυτούς που προτιμούν πλήρες σκοτάδι τη νύκτα.

H MT σχεδιάστηκε ώστε να παρέχει υψηλή αποδοτικότητα ενέργειας και έχει ένα πολύ σημαντικό χαρακτηριστικό: Μπορεί να εντοιχιστεί χρησιμοποιώντας το ειδικό kit τοίχου.

H MT εγκαθίσταται εύκολα, χάρη στη δυνατότητα σύνδεσης των ψυκτικών σωλήνων είτε στο οριζόντιο τμήμα ή στην δεξιά πλευρά; ο αμφίπλευρος σωλήνας απόρριψης συμπυκνωμάτων και η δυνατότητα τοποθέτησης της μονάδας σε κάτω από δύο μέτρα ύψος (χάρη στην σχάρα προστασίας), συμπληρώνουν την ευελιξία αυτής της μονάδας υψηλής ποιότητας.



Οργανικές συνθέσεις, οσμές, βακτήρια, υιοί...

H MT είναι εφοδιασμένη με ενεργό φωτοκαταλυτικό φίλτρο το οποίο μπορεί να μειώσει σημαντικά το φορτίο βακτηρίων περιβάλλον χάρη στην διαδικασία οξειδωσης του διοξειδίου του τιτανίου που ενεργοποιείται από πλήρως καλυμμένα UV LED τα οποία είναι πλήρως σύμφωνα με τα πρότυπα της Ε.Ε. Το φίλτρο αυτό χρησιμοποιεί την ισχύ οξειδωσης του Διοξειδίου του Τιτανίου (TiO2) ώστε να καταστρέψει τα βακτήρια και να αποτρέψει τους υιούς. Επίσης μειώνει αποτελεσματικά τα μόρια σκόνης και βρωμιάς και βοηθά στην εξουδετέρωση δυσάρεστων οσμών.



MP Μοντέλο:
MPAFIA
MPA9FIB

Κομψή και διακριτική, διαθέσιμη σε μεγέθη Α και Β, μια εσωτερική μονάδα που ταιριάζει σε όλα τα γούστα, κατάλληλη για όλες τις ρυθμίσεις και σχεδιασμό σε σχέση με σχεδιασμό και ισχύ.

MPA9FIB

B



ΔΙΑΣΤΑΣΕΙΣ: ΥxΠxΒ 285x995x240 mm
Βάρος: 12 kg

MPAFIA

A



ΔΙΑΣΤΑΣΕΙΣ: ΥxΠxΒ 270x805x215 mm
Βάρος: 8 kg

		MPA FIA	MPA9 FIB
Παροχή αέρα Ε.Μ. (el.-l.-m.-h.)	m ³ /h	390-430-450-470	410-580-710-880
Αφύγραση	l/h	1,5	2,0
Ταχύτητα ανεμιστήρα	N°	Auto + 3 ρυθμίσεις χειριστηρίου	Auto + 3 ρυθμίσεις χειριστηρίου
Πίεση ήχου Ε.Μ. (el.-l.-m.-h.)	dB(A)	23-29-36-39	29-35-43-47
Ηλεκτρική τροφοδοσία	V/Ph/Hz	230/1/50	230/1/50
Ισχύς εισόδου	kW	0,031	0,086
Τάση	A	0,13	0,40
Διάμετρος σωλήνα υγρού	mm (")	6,35(1/4")	6,35(1/4")
Διάμετρος σωλήνα αέρα	mm (")	9,52(3/8")	12,7(1/2")
Βάρος νέο Ε.Μ	kg	8	12
Διαστάσεις Ε.Μ. (Υ./Π./Β.)	mm	270x805x215	285x995x240



Το περίβλημα για το μοντέλο **MP** επεξεργάζεται χρησιμοποιώντας μια τεχνική φωτογλυφογραφίας ώστε να επιτυγχάνεται ένα σατάν αποτέλεσμα στο πλαστικό, που γίνεται κατά την φάση της έκχυσης και δεν εφαρμόζεται επιπλέον επεξεργασία. Μπορείτε να δείτε την ποιότητα του υλικού και της διαδικασίας κατασκευής με γυμνό μάτι και αυτό καθιστά την μονάδα **MP** ξεχωριστή από τις άλλες άσπρες επίτοιχες εσωτερικές μονάδες.



Η **MP** επιτρέπει την απόρριψη των συμπυκνωμάτων από δεξιά ή αριστερά, έχει LED τα οποία μπορούν να απενεργοποιηθούν και πλενόμενα φίλτρα, είναι συμπαγής και εύκολη στην τοποθέτησή.

Φίλτρα πλέγματος με προαιρετικά φίλτρα ενεργού άνθρακα για εξουδετέρωση οσμών

Το προαιρετικό φίλτρο ενεργού άνθρακα αποτελείται από ένα στρώμα από συνθετικό υλικό διπλωμένο για να αυξάνεται η επιφάνεια φιλτραρίσματος που επεξεργάζεται με ένα επαγγελματικό αντιβακτηριδιακό διάλυμα σε συνδυασμό με ένα πλέγμα από ενεργό άνθρακα. Ο ενεργός άνθρακας είναι ένα υλικό που αποτελείται κυρίως από άνθρακα στη μορφή μικροκρυστάλλων γραφίτη επεξεργασμένο με τέτοιο τρόπο ώστε να δημιουργείται μια πορώδης δομή με μια τεράστια εσωτερική

περιοχή επιφάνεια. Όταν ο αέρας διαπερνά περνά μέσω του στοιχείου του φίλτρου, η φόρτιση της στατικής ενέργειας παγιδεύει ακόμη και τα μικρότερα συστατικά ρύπων και αλλεργιογόνων, μέχρι σε μέγεθος 0.01 microns. Το στρώμα ενεργού άνθρακα προσελκύει και απορροφά τα οργανικά μόρια που ευθύνονται για τις δυσάρεστες οσμές, εξαλείφοντας τες εντελώς.

ΠΟΛΥ ΗΣΥΧΟ : μόνο 23 dB(A)

Θερμικός εναλλάκτης από ανόργανο υδροφιλικό αλουμίνιο



K2

Μοντέλο:

K2FAFIA

K2FAFIB

Μια βελτιωμένη κονσόλα για εγκατάσταση χαμηλά σε τοίχο, σε μόνο μερικά εκατοστά από το δάπεδο και δύο δρόμους παροχής αέρα, πάνω και κάτω, for μέγιστη άνεση καλοκαίρι και χειμώνα.

A
B



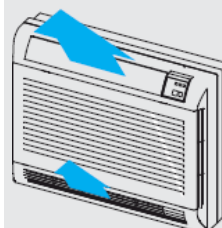
K2

		K2FA FIA	K2FA FIB
Παροχή αέρα Ε.Μ. (el.-l.-m.-h.)	m ³ /h	450-500-590-700	615-665-760-830
Αφύγρανση	l/h	1,3	2,3
Ταχύτητα ανεμιστήρα	N°	Auto + 3 ρυθμίσεις χειριστηρίου	Auto + 3 ρυθμίσεις χειριστηρίου
Πίεση ήχου Ε.Μ. (el.-l.-m.-h.)	dB(A)	22/26/30/37	28/30/37/45
Ηλεκτρική τροφοδοσία	V/Ph/Hz	230/1/50	230/1/50
Ισχύς εισόδου	kW	0,017	0,019
Τάση	A	0,07	0,08
Διάμετρος σωλήνα υγρού	mm (")	6,35(1/4")	6,35(1/4")
Διάμετρος σωλήνα αέρα	mm (")	9,52(3/8")	12,7(1/2")
Βάρος νέο Ε.Μ	kg	18	18
Νέτες διαστάσεις Ε.Μ. (Υ/Π/Β.)	mm	600x750x220	600x750x220

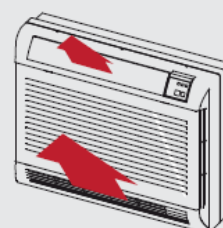


Η K2 είναι εφοδιασμένη με DCM (κινητήρες DC). Σε κατάσταση αναμονής καταναλώνει μόνο 75 mW (χιλιοστά του βατ) και έναν αισθητήρα υγρασίας που χρησιμοποιείται για την διαμόρφωση της θερμοκρασίας σύμφωνα με τον δείκτη θερμοκρασίας που αντιλαμβάνεται ή για τον περιορισμό της μέγιστου ποσοστού υγρασίας στο περιβάλλον. Επιπλέον, όπως φαίνεται στο σχήμα, οι δύο ανεμιστήρες ενεργοποιούνται με έναν διαφορικό τρόπο ώστε να παρέχουν την καλύτερη διανομή αέρα σύμφωνα με τον τρόπο λειτουργίας ψύξη ή θέρμανση.

ΚΑΛΟΚΑΙΡΙ



ΧΕΙΜΩΝΑΣ



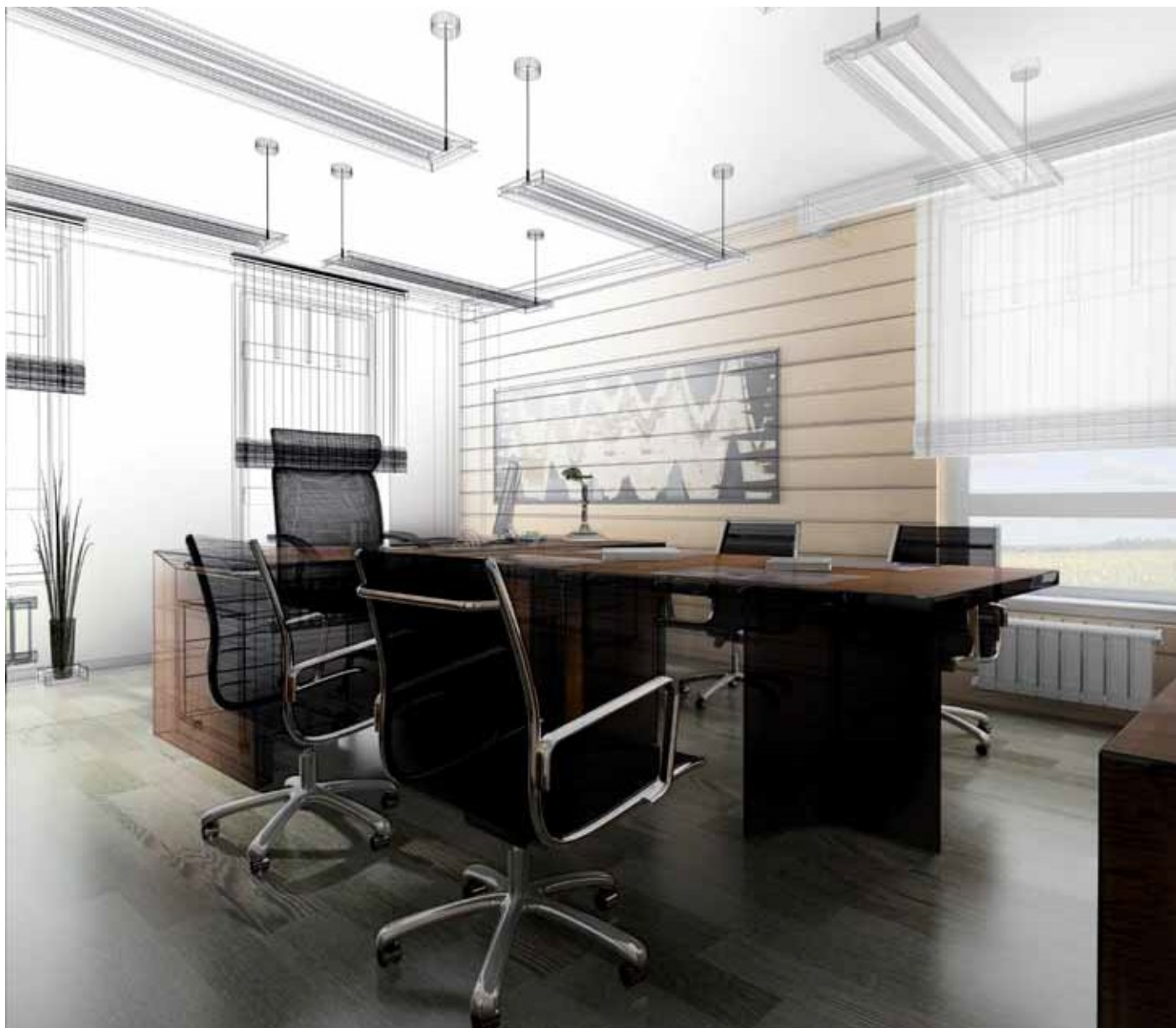
Η K2 κατασκευάζεται από άριστο ABS και ταιριάζει καλά για εγκαταστάσεις κάτω από παράθυρα ή στο μέσο του τοίχου, καταλαμβάνοντας τον λιγότερο δυνατό χώρο. Η K2 διατίθεται σε μεγέθη A και B, ενώ διατηρεί ακόμη την ίδια δομή και διαστάσεις. Φιλτράρει και καθαρίζει τον αέρα χρησιμοποιώντας ένα πλενόμενο φίλτρο πλέγματος και ένα φωτοκαταλυτικό φίλτρο διοξειδίου του Τιτανίου που μπορεί να ενεργοποιείται μέσω του χειριστηρίου αποστάσεως. Στα 22 dB(A), η μονάδα είναι εξαιρετικά αθόρυβη χάρη στην ειδικά σχεδιασμένη δομή και δύο επαπτομενικούς ανεμιστήρες που οδηγούνται από κινητήρες DC με έλεγχο inverter.

Ένας επαπτομενικός ανεμιστήρας που κινείται από ένα κινητήρα DC και ένα πολύ καινούργιο κύκλωμα ελέγχου, το οποίο καταναλώνει μόνο 75mW σε κατάσταση αναμονής, εξασφαλίζουν πολύ ψηλά επίπεδα άνεσης με σχεδόν πλήρη ησυχία.



† Η λειτουργία των LED μπορεί να απενεργοποιηθεί από το απομακρυσμένο χειριστήριο

πολύ ήσυχο: **μόνο 22 dB(A)**



KP

Model:

KPA8FIA

KPA9FIB

SD

Model:

SDIAS8

SDIBS9

Οι KP και SD, δύο εκδόσεις της ίδιας μονάδας, αντιστρέφεται για εγκατάσταση δαπέδου ή οροφής, μπορούν να τοποθετηθούν εμφανείς (KP) ή κρυφές σε ειδικούς χώρους (SD), που φτιάχνονται χρησιμοποιώντας γυψοσανίδες ή ξύλο ή σε ψευδοροφές.

KP **(A)**
(B)



ΔΙΑΣΤΑΣΕΙΣ: ΥxΠxΒ 680x900x190 mm
Βάρος: 23.5 kg

SD **(A)**
(B)



ΔΙΑΣΤΑΣΕΙΣ: ΥxΠxΒ 585x890x190 mm
Βάρος: 25 kg επίσης μέγεθος KP C

πολύ ήσυχο:

μόνο 24 dB(A)

Θερμικός εναλλάκτης από ανόργανο υδροφιλικό αλουμίνιο

Technibel
UNE AVANCE DANS L'ART DU TEMPS

KP SD

		KPA8 FA	KPA9 FIB	SDIA S8	SDIB S9
Παροχή αέρα Ε.Μ. (el.-l.-m.-h.)	m³/h	450-500-590-700	615-665-760-830	300-340-380-470	470-520-600-680
Αφύγρυνση	l/h	1,3	2,3	1,3	3,3
Ταχύτητα ανεμιστήρα	N°	Auto + 3 ρυθμίσεις χειριστηρίου αποστάσεως			
Πίεση ήχου Ε.Μ. (el.-l.-m.-h.)	dB(A)	24-26-30-37	35-40-46-49	24-26-30-37	35-40-46-49
Ηλεκτρική τροφοδοσία	V/Ph/Hz	230/1/50	230/1/50	230/1/50	230/1/50
Ισχύς εισόδου	kW	0,037	0,075	0,037	0,075
Τάση	A	0,17	0,33	0,17	0,33
Διάμετρος σωλήνα υγρού	mm (")	6,35(1/4")	6,35(1/4")	6,35(1/4")	6,35(1/4")
Διάμετρος σωλήνα αερίου	mm (")	9,52(3/8")	12,7(1/2")	9,52(3/8")	12,7(1/2")
Βάρος Ε.Μ.	kg	23,5	23,5	25	25
Διαστάσεις Ε.Μ. (Υ/Π/Β.)	mm	680x900x190	680/900/190	585x890x190	585x890x190



- t Εύκολη εγκατάσταση και απόρριψη συμπυκνωμάτων
- t Εύκολη συντήρηση



- t Ταιριάζει παντού !!!

Οι KP και SD διατίθενται σε μεγέθη A και B, ενώ διατηρούν ακόμη την ίδια δομή και διαστάσεις. Τοποθετούνται και συντηρούνται εύκολα χάρη στα πλενόμενα φίλτρα πλέγματος που είναι εύκολη η πρόσβαση τους και στις δύο εκδόσεις.

Η SD, παρόλο που έχει σχεδιαστεί για εντοιχισμένη άρα κρυφή τοποθέτηση, μπορεί να ελεγχθεί από το γενικό κοντρόλ iSERIESTM, είτε με ασύρματο ή ενσύρματο τρόπο.



- t Εγκατάσταση οροφής
- t LED Η λειτουργία μπορεί να απενεργοποιηθεί από το απομακρυσμένο χειριστήριο



- t Σύστημα κατά σταξίματος συμπυκνωμάτων



MONO
18.9 cm!!!

Θε το βάθος των μόνο 19 cm και η αθόρυβη λειτουργία στα 24 dB(A), κάνει αυτές τις δύο SERIES™ μονάδες μια άριστη λύση για βίλλες, γραφεία, ξενοδοχεία, εστιατόρια και δημόσιους χώρους κτλ...



- t Κάθετη εγκατάσταση



CA

Μοντέλο:

CA8FIA
CA9FIB
CA10FIC

Η CA, η κασέτα για ψευδοροφές που συχνά παρατηρούμε πάνω από τα κεφάλια μας σε δημόσιους χώρους, γραφεία, καταστήματα και εστιατόρια. Είναι σίγουρα κατάλληλη και για ιδιωτικές κατοικίες αφού σχεδιάστηκε αρχικά με αυτή την εφαρμογή στο μυαλό, όμως είναι πιο κοινό να τις βλέπουμε σε εφαρμογές του τομέα των υπηρεσιών.

CA **A**
B



Διαστάσεις A & B: ΥxΠxΒ 296x575x575 mm

Βάρος: A | 19 kg - B | 20.5 kg

CA **C**



Διαστάσεις C: ΥxΠxΒ 338x860x860 mm

Βάρος: 22 kg

* Μέσα στο 2013 επίσης CA μέγεθος D

πολύ ήσυχη:
μόνο 35 dB(A)

Θερμικός εναλλάκτης από άσπρο
ανόργανο υδρόφιλο αλουμίνιο

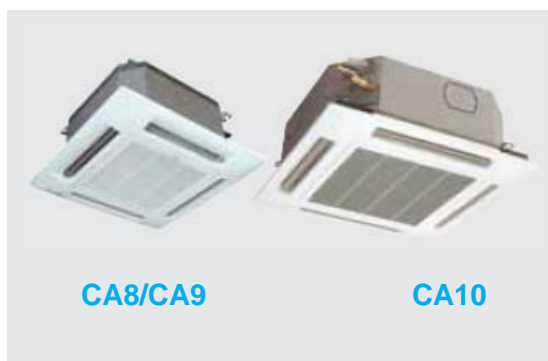
CA

		CA8 FIA	CA9 FIB	CA10 FIC
Παροχή αέρα Ε.Μ. (el.-l.-m.-h.)	m ³ /h	470-500-600-700	500-530-630-750	680/840/1020/1140
Αφύγραση	l/h	1,2	2,3	3,6
Ταχύτητα ανεμιστήρα	N°	Auto + 3 ρυθμίσεις χειριστήριου		
Πίεση ήχου Ε.Μ. (el.-l.-m.-h.)	dB(A)	35-37-40-44	35-37-40-44	41/44/45/46
Ηλεκτρική τροφοδοσία	V/Ph/Hz	230/1/50	230/1/50	230/1/50
Ισχύς εισόδου	kW	0,087	0,087	0,175
Τάση	A	0,41	0,41	0,77
Διάμετρος σωλήνα υγρού	mm (")	6,35(1/4")	6,35(1/4")	6,35(1/4")
Διάμετρος σωλήνα αέρα	mm (")	9,52(3/8")	12,7(1/2")	15,88(5/8")
Βάρος νέο Ε.Μ	kg	19	20,5	22
Νέτες διαστάσεις Ε.Μ. (Υ./Π./Β.)	mm	296x575x575	296x575x575	310x760x760
Νέτες διαστάσεις γρίλιας (Υ./Π./Β.)		41x730x730	41x730x730	30x860x860

Διατίθεται σε μεγέθη Α και Β, και ελαφρώς μεγαλύτερες διαστάσεις (80x80) επίσης σε μέγεθος C, η μονάδα αυτή κατασκευάζεται με μεγάλη προσοχή στη λεπτομέρεια: μονωμένο μέταλλο, τέσσερις ταινίες προστασίας από τα συμπυκνώματα, προσεκτικά διαβαθμισμένο ανεμιστήρα, ποιοτική πλαστική γρίλια και μεγάλο φίλτρο και εύκολη πρόσβαση για καθαρισμό.

H CA σχεδιάστηκε για εναλλαγή αέρα με το περιβάλλον, το οποίο είναι υποχρεωτικό σε δημόσιους χώρους, και είναι εφοδιασμένη με μια αντλία απόρριψης συμπυκνωμάτων.

Όπως με όλες τις άλλες μονάδες στη σειρά **iSERIES™**, η **CA** ελέγχεται από το γενικό χειριστήριο αποστάσεως. Σε εφαρμογές όπου αυτή η κασέτα είναι εγκατεστημένη, το χειριστήριο αποστάσεως μπορεί να εκφράσει κάποιες από τις πιο ειδικά του χαρακτηριστικά, όπως η επιλογή για ενσύρματη σύνδεση αντί ασύρματου ελέγχου και την δυνατότητα ελέγχου ομάδων μονάδων, το οποίο είναι πολύ χρήσιμο για ανοικτά γραφεία, εστιατόρια, περιοχές υποδοχής ξενοδοχείων,



CA8/CA9

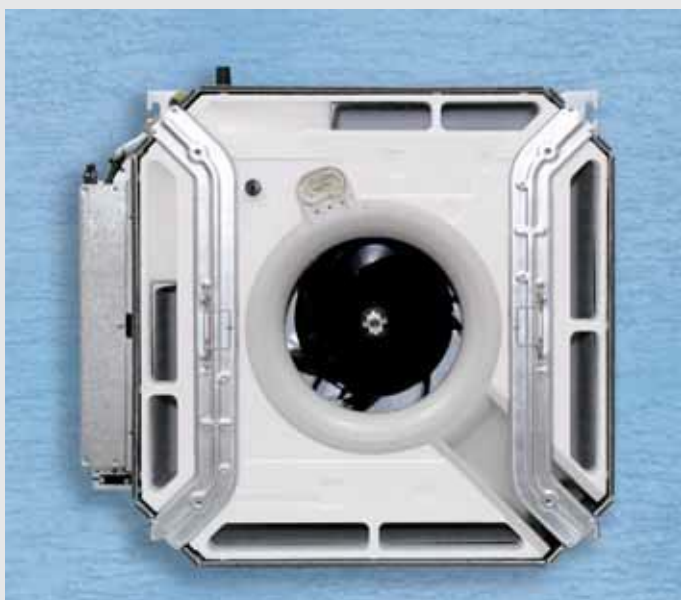
CA10



† Εύκολη εγκατάσταση και απόρριψη † Τέλεια ενσωμάτωση!



† Φλοκωτά πτερύγια κατά των συμπυκνωμάτων



† Κορμός από αντιδιαβρωτικό μέταλλο



† Απλή και βολική συντήρηση



DS

Μοντέλο:
DSA10FIC

Η DS, η υψηλής στατικής καναλάτη μονάδα, για συνδυασμό με κατάλληλα πλένομ με η χωρίς την βοήθεια του τριόδου αγωγού που βρίσκεται μέσα στη μονάδα.

DS ©



ΔΙΑΣΤΑΣΕΙΣ: ΥxΠxΒ 680x900x190 mm
Βάρος: 23.5 kg

Παροχή αέρα E.M. (el.-l.-m.-h.)	m ³ /h	500/600/700/1000
Παροχή αέρα E.M. (el.-l.-m.-h.)	l/h	2,5
Αφύγραση	N°	Auto + 3 ρυθμίσεις χειριστηρίου
Ταχύτητα ανεμιστήρα	dB(A)	35-40-46-49
Πίεση ήχου E.M. (el.-l.-m.-h.)	V/Ph/Hz	230/1/50
Ηλεκτρική τροφοδοσία	kW	0,114
Ισχύς εισόδου	A	0,51
Τάση	mm (")	6,35(1/4")
Διάμετρος σωλήνα υγρού	mm (")	12,7(1/2")
Διάμετρος σωλήνα αέρα	kg	23,5
Βάρος νέο E.M	mm	680 x 900 x 190

H DS, όπως και με τις μονάδες κασέτας, είναι κυρίως σχεδιασμένη για χρήση σε εφαρμογές του τομέα των υπηρεσιών και κατασκευάζεται με μεγάλη φροντίδα από προσεκτικά επιλεγμένα υλικά.

Διατίθεται σε μέγεθος C, είναι εφοδιασμένη με υψηλής ποιότητας φυγοκεντρικούς ανεμιστήρες και μία αντλία απόρριψης συμπυκνωμάτων. Έχει επίσης πλενόμενα φίλτρα με εύκολη πρόσβαση και έλεγχο από το γενικό χειριστήριο αποστάσεως της iSERIES™ με ενσύρματο ή ασύρματο τρόπο.



t Πλένουμε για κανάλια σε 3 χώρους



t Αφαιρούμενα φίλτρα



t Τέλεια διανομή



t Τυπική ενσωμάτωση



SDHV SMALL DUCT HIGH VELOCITY

The Unico System
Small-Duct Central Heating & Air Conditioning

Οι SDHV (Small Duct High Velocity) είναι μια προέκταση των συστημάτων iSeries της Technibel το οποίο κάνει εφικτή την διανομή αέρα για ψύξη ή θέρμανση μέσω διάφορων εύκαμπτων αγωγών συνδεδεμένων μέσω ενός βασικού αγωγού με μία ή περισσότερες καναλάτες εσωτερικές μονάδες.

Οι διαθέσιμες εσωτερικές μονάδες θα έρθουν σε δύο μεγέθη: 1218 (μέγεθος B) και 2430 (μέγεθος C).

Η μονάδα 1218 είναι τύπου μονομπλόκ αποτελούμενη από ένα τμήμα το οποίο περιέχει το μέρος που βρίσκεται ο ανεμιστήρας και το μέρος του εξατμιστή. Αντίθετα η μονάδα 2430 είναι «αρθρωτού» τύπου αποτελούμενη από δύο διαφορετικά τμήματα (ανεμιστήρας + εξατμιστής) τα οποία πρέπει να συνοδεύονται από ειδικά άγκιστρα κατά την εγκατάσταση.

Το κύριο χαρακτηριστικό των καναλάτων αυτών συστημάτων είναι η δυνατότητα διανομής του αέρα μέσα σε χώρους που κλιματίζονται με σωληνες πολύ μικρής διαμέτρου (μόνο 50 mm). Αυτό γίνεται χάρη στην υψηλή ταχύτητα του αέρα, περίπου 5 m/s, αφήνοντας κάθε θερμικό. Οι σωληνες διανομής αέρα έχουν κατασκευαστεί ώστε να αποτρέπουν την μετάδοση θορύβου στους χώρους. Είναι από υφαντό νάιλον (ένα υλικό το οποίο ανακόπτει τον θόρυβο από τη φύση του) τυλιγμένο σε μεταλλικό σύρμα για εξασφάλιση ακαμψίας. Χάρη σ' αυτό το μέσο, οι πιέσεις ήχου που επιτυγχάνονται είναι ακριβώς ίδιες με αυτές τις καλύτερου διαιρούμενου επίτοιχου κλιματιστικού στην αγορά σήμερα (περίπου 21 dBA). Η ρύθμιση της παροχής αέρα στο σύστημα ελέγχεται από ένα προηγμένο σύστημα ηλεκτρονικών DC Inverter όπως και σε όλα τα μοντέλα της σειράς Technibel iSeries Σε εφαρμογές SDHV, το σύστημα ελέγχου δεν διαχειρίζεται μόνο την διαμόρφωση του συμπιεστή και του ανεμιστήρα της εξωτερικής μονάδας αλλά και την διαμόρφωση του κινητήρα του ανεμιστήρα της καναλάτης μονάδας έτσι ώστε ο αέρας να είναι πάντα σε σχέση με το απαιτούμενο φορτίο θέρμανσης.

Τα αποτελέσματα είναι πάντα μια βέλτιστη διανομή του αέρα η οποία ενεργοποιεί έναν μηχανισμό μίξης του αέρα και εγγυάται μια πολύ ομοιόμορφη διανομή θερμοκρασίας στους χώρους.

Η έξοδος αέρα μπορούν να είναι διαφόρων σχημάτων: κυκλικό (σάνταρ λύση) ή τετράγωνο. Οι έξοδοι μπορούν να εγκατασταθούν σε τοίχους /οροφές και στο πάτωμα. Διατίθενται διάφορα θερματικά (διάφοροι τύποι από ξύλο ή αλουμίνιο), τα οποία κάνουν τα θερματικά SDHV τέλεια για κάθε περιβάλλον.

Υπάρχει ένα σύστημα εφαρμογών για αυτά τα συστήματα, που τα χαρακτηρίζουν όλα δύο μεγάλα πλεονεκτήματα: μειωμένη οπτική επίδραση και απλή και, γρήγορη εγκατάσταση.

Τα συστήματα SDHV iSeries είναι πολύ κατάλληλα για οικιακά/εμπορικά περιβάλλοντα, όπου η ανάγκη για ένα μοναδικό κεντρικό σύστημα είναι χαρακτηριστικό σχεδιασμού. Επιπλέον, με τα συστήματα αυτά γίνεται εφικτός ο κλιματισμός χώρων όπου ήταν δύσκολος με τα παραδοσιακά συστήματα (διαιρούμενου τύπου) όπως: μπάνια, κουζίνες, κτλ... Στην περίπτωση σπιτιών υψηλής απόδοσης, οι έξοδοι προσαγωγής και τα εύκαμπτα λάστιχα μπορούν να κρυφτούν στον τοίχο κατά τη φάση της κατασκευής.

Οι iSeries SDHV είναι ακόμη ενδιαφέρουσα όταν χρησιμοποιείται για εγκαταστάσεις στον τομέα των υπηρεσιών (γραφεία) η εμπορικοί (καταστήματα) χώροι. Στις περιπτώσεις αυτές η δυνατότητα χρησιμοποίησης πολλών εσωτερικών καναλάτων μονάδων για την δημιουργία διαφορετικών κλιματικών περιοχών σε ένα χώρο ανοικτό είναι προσόν. Κάθε εσωτερική μονάδα θα ρυθμιστεί μεμονωμένα με το ψηφιακό χειριστήριο αποστάσεως της.

Η εγκατάσταση είναι πάντα πολύ ευέλικτη και όχι πολύ δύσκολη. Εκτός του κεντρικού αγωγού, διατίθενται όλα τα αξεσουάρ (εύκαμπτοι σωληνες, έξοδοι παροχής, κιτ συναρμολόγησης). Τα εύκαμπτα λάστιχα κάνουν επίσης εύκολη την εγκατάσταση περιορίζοντας τα τυπικά προβλήματα της δουλειάς στο ελάχιστο.

ΤΟΠ ΧΑΡΑΚΤΗΡΙΣΤΙΚΑ

- Ταχύτητα 5m/s σε κάθε θερματικό
- Κανάλια διανομής με 50 mm
- 30% επιπλέον αφύγρανση
- Λιγότερη απώλεια θερμότητας στους αγωγούς (μειωμένη επιφάνεια περάσματος και βελτιωμένη μόνωση
- Διαφορά θερμοκρασίας περιβάλλοντος 1 C

SDHV i218

B



SDHV i2430

C



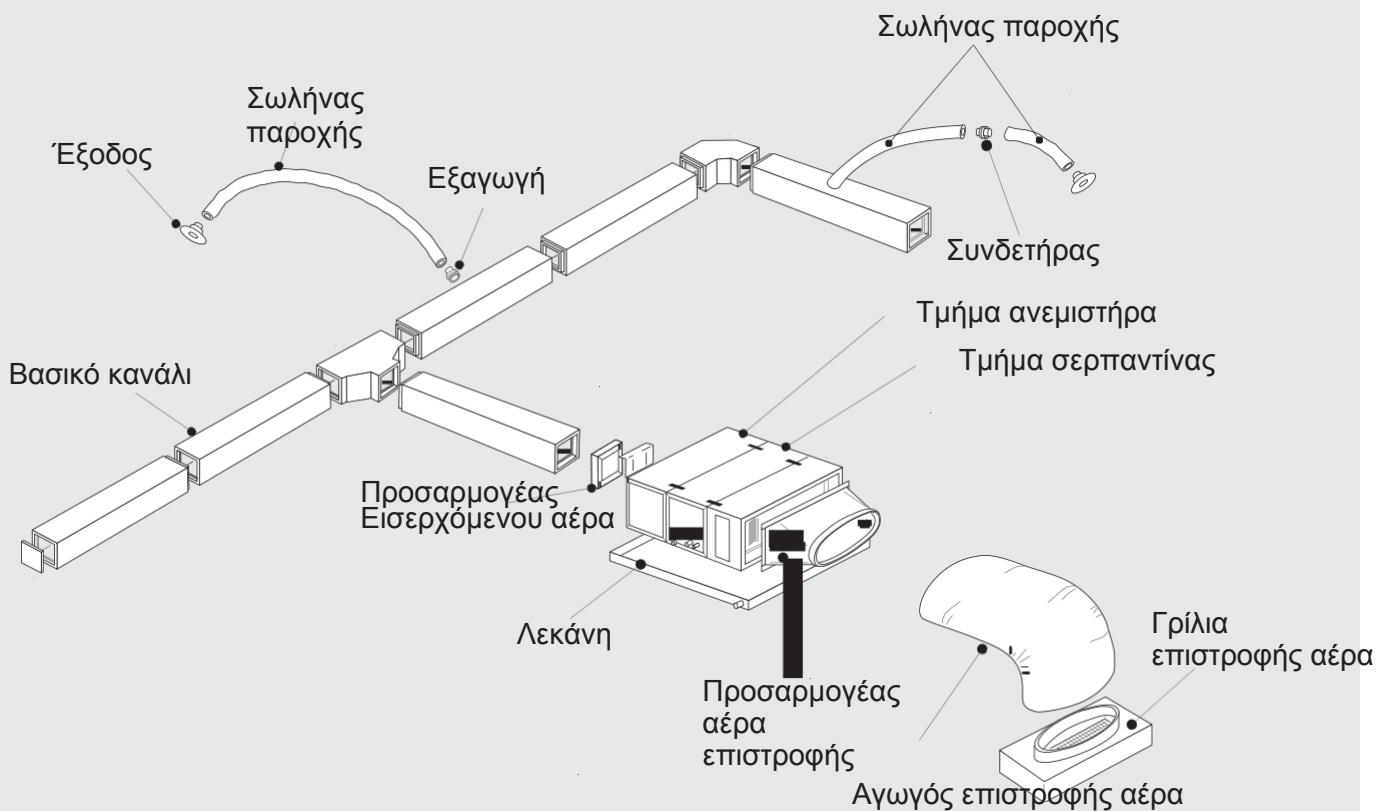
* Μέσα στο 2013 επίσης SDHV σε μέγεθος D

SDHV

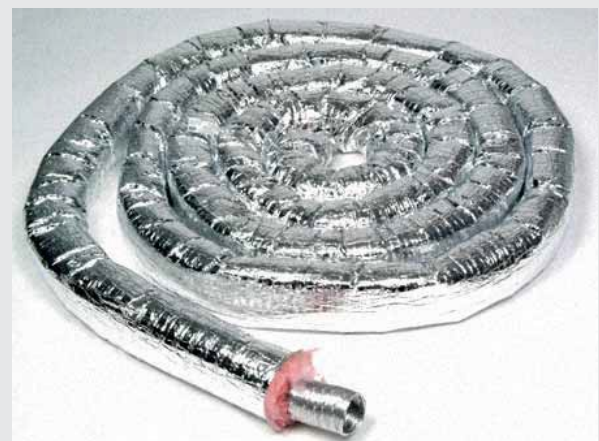
SDHV i1218

SDHV i2430

		SDHV i1218	SDHV i2430
Παροχή αέρα Ε.Μ. (el.-l.-m.-h.)	m ³ /h	340/680	510/1020
Στατική πίεση μεγ/ελαχ	Pa	50/550	50/625
Ταχύτητα ανεμιστήρα	N°	Auto	Auto
Πίεση ήχου Ε.Μ. (el.-l.-m.-h.)	dB(A)	41	44,5
Ηλεκτρική τροφοδοσία	V/Ph/Hz	230/1/50	230/1/50
Ισχύς εισόδου	kW	0,37	0,37
Τάση	A	0,51	0,51
Διάμετρος σωλήνα υγρού	mm (")	6,35(1/4")	6,35(1/4")
Διάμετρος σωλήνα αέρα	mm (")	12,7(1/2")	12,7(1/2")
Βάρος νέτο Ε.Μ	kg	42	56
Διαστάσεις Ε.Μ	mm	305 x 965 x 508	445 x 698 x 635



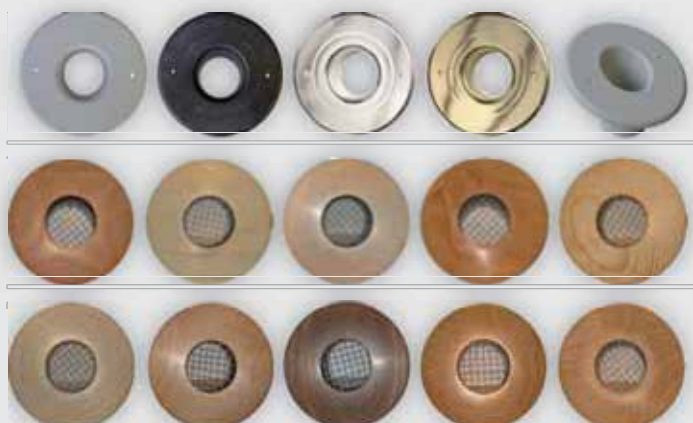
Εύκαμπτος αθόρυβος σωλήνας



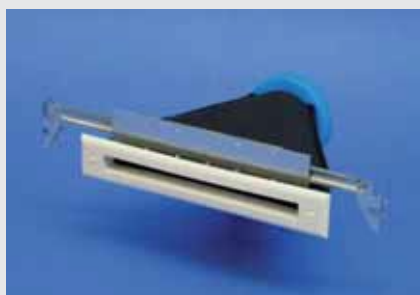
Εύκαμπτος σωλήνας αλουμινίου
(προαιρετικά)



Τυπική έξοδος για διανομή αέρα στον χώρο



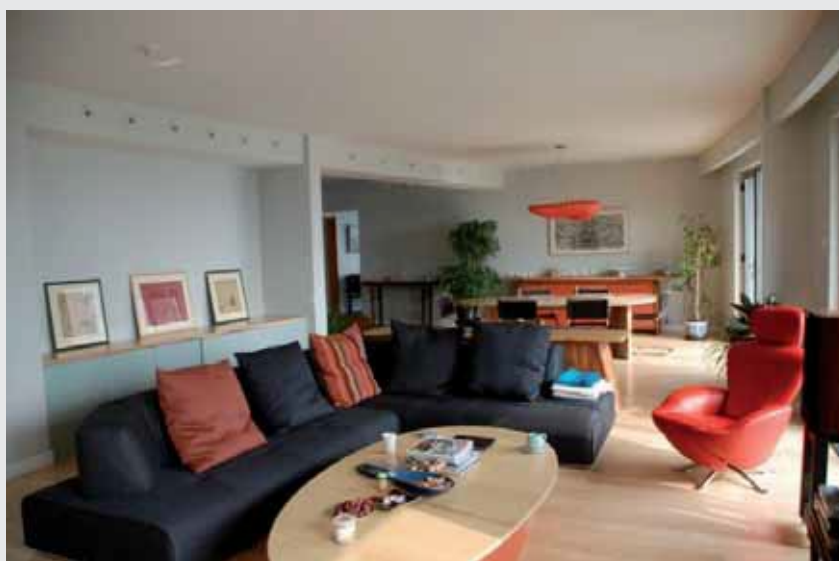
Προαιρετικές επιλογές με διαφορετικά τελειώματα



Ορθογώνια έξοδος



90° υποδοχή ορθογώνια έξοδος



Περιμετρική εγκατάσταση



Εγκατάσταση οροφής



Προσαρμογέας επιστροφής αέρα



Αγωγός επιστροφής αέρα



Γρίλια επιστροφής με φίλτρο



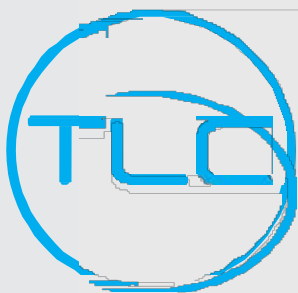
Για τη λειτουργία κάθε εσωτερικής μονάδας είναι απαραίτητη η εγκατάσταση ενός κιβωτίου ελέγχου που περιέχει τις πλακέτες ηλεκτρονικής διαχείρισης. Το κιβώτιο ελέγχου μπορεί να τοποθετηθεί σε δύο διαφορετικά σημεία σύμφωνα με τις ανάγκες της εγκατάστασης. Η διαδικασία σύνδεσης είναι απλή και γρήγορη.

Το κιβώτιο ελέγχου είναι επίσης εφοδιασμένο με ένα ασύρματο χειριστήριο αποστάσεως με τον δέκτη του.



Ακόμη μια καινοτομία που παρουσιάζεται στα συστήματα SDHV χάρη στις iSeries, είναι η δυνατότητα διατάξεων πολλαπλών μονάδων. Είναι εφικτή η σύνδεση πολλών εσωτερικών μονάδων σε μια εξωτερική μονάδα κατάλληλου μεγέθους σε μια τυπική πολύ-δαιρούμενη διάταξη. Με τον τρόπο αυτό, είναι πολύ απλή η διαχείριση δύο διαφορετικών περιοχών (επίσης ανοικτού χώρου) χωρίς να χρειάζεται να καταφύγετε σε μηχανοκίνητες περσίδες που ενεργούν στον κυρίως αγωγό. Η κάθε περιοχή διαχειρίζεται από μία αποκλειστική εσωτερική μονάδα συνδεδεμένη με το δικό της γενικό χειριστήριο αποστάσεως, το οποίο θα λειτουργήσει σαν ψηφιακός θερμοστάτης. Το μεγάλο πλεονέκτημα της λύσης αυτής είναι ότι απλοποιεί και την εγκατάσταση (όχι τάμπερ, ούτε θερμοστάτες χώρου) και η διαχείριση (ένα χειριστήριο αποστάσεως κατά πολλών θερμοστατών).





Πλήκτρα "EASY"

Η νέα διάταξη σας επιτρέπει απλά και γρήγορα να επιλέξετε και να ξεκινήσετε τους δύο τρόπους λειτουργίας, ΨΥΞΗ και ΘΕΡΜΑΝΣΗ



"ΕΝΣΥΡΜΑΤΟΣ Τρόπος"

Το χειριστήριο αποστάσεως μπορεί επίσης να χρησιμοποιηθεί σαν ενσύρματη εντολή απλά αφαιρώντας το καπάκι προστασίας και συνδέοντας το καλώδιο επικοινωνίας στην εσωτερική μονάδα.

Ασύρματη ή ενσύρματη Γενική Ψηφιακή Διεπαφή

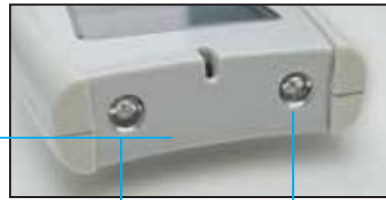
Όλες οι λειτουργικές παράμετροι του κλιματιστικού μπορούν να ελεγχθούν από το απομακρυσμένο χειριστήριο : τρόποι λειτουργίας (αυτο ή μόνο ψύξη, μόνο αντλία θερμότητας, αφύγρανση μόνο, ανεμιστήρας μόνο), ρολόι 1h και 24h, επιθυμητή θερμοκρασία, ανάγνωση θερμοκρασίας περιβάλλοντος, φίλτρο με ενεργοποίηση TIΟ (όπου υπάρχει), ταχύτητα ανεμιστήρα, κλίση περσίδας για βέλτιστη διανομή αέρα στο δωμάτιο και λειτουργίες οικονομική και νύκτας.

Πολλές λειτουργίες μπορούν να ρυθμιστούν αυτόματα ή να διαχειριστούν όταν απαιτείται, περιλαμβάνοντας την απενεργοποίηση των LED γι' αυτούς που προτιμούν το απόλυτο σκοτάδι τη νύκτα..

Προσαρμόσιμο σημείο ρύθμισης από 10° έως 32° C
Στους τρόπους ψύξης και αντλίας θερμότητας

t Διπλός πομπός

t Μεγάλη γκάμα λειτουργιών . Η παρουσία διπλού πομπού υπέρυθρων εξασφαλίζει μεγάλη γκάμα λειτουργιών: απλά τοποθετήστε το χειριστήριο αποστάσεως όπου σας αρέσει για "γίνει στα μέτρα σας" η άνεση στην περιοχή αυτή.



t Ενσωματωμένος αισθητήρας θερμοκρασίας.

t Ευρεία οθόνη με γραφικά σύμβολα και αλφαριθμητικούς δείκτες.

t iFeel Λειτουργία

μια συγκριτική λειτουργία η οποία εξασφαλίζει τις καλύτερες ρυθμίσεις θερμοκρασίας με βάση τις τιμές που διαβάζονται από τον αισθητήρα του χειριστηρίου αποστάσεως, τον αισθητήρα της εσωτερικής μονάδας και τις συνθήκες στρωματοποίησης της θερμοκρασίας του περιβάλλοντος, οι οποίες είναι πάντα διαφορετικές από ένα δωμάτιο σε ένα άλλο.

t iFlap Λειτουργία

Η παροχή αέρα μπορεί να διοχετευτεί μέσα στο δωμάτιο με έναν έξυπνο "έξυπνο" τρόπο με βάση το αν η μονάδα είναι ρυθμισμένη για ψύξη ή θέρμανση, χάρη σε ένα έξυπνο σύστημα το οποίο ελέγχει την ταλάντωση του οριζοντίου.

t Λειτουργία 'Μεγάλη ισχύος' (turbo)

όταν χρειάζεται άμεσα μέγιστη ισχύς.

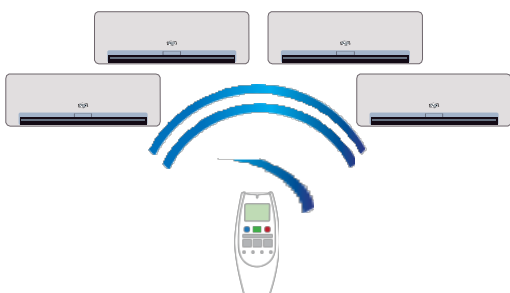
t "ECO" λειτουργία

Αντίθετα με την λειτουργία "Hi power", για αυτούς που θέλουν στιγμιαία μέγιστη ισχύ, η λειτουργία αυτή μπορεί να ενεργοποιηθεί για να βελτιώσει την λειτουργία της εξωτερικής μονάδας και τον αερισμό μειώνοντας την κατανάλωση και τον θόρυβο, εκμεταλλευόμενη όλες τις δυνατότητες διαμόρφωσης των μονάδων ινβέρτερ.

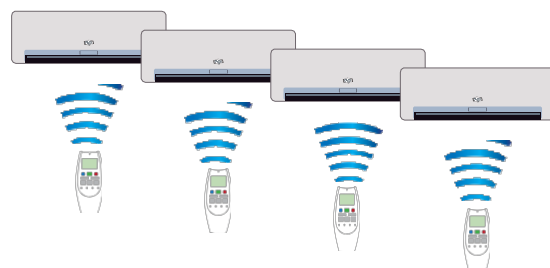
t . Πόλυ-χειριστήριο

Το χειριστήριο αποστάσεως μπορεί να ρυθμιστεί για να ελέγχει τέσσερις διαφορετικές μονάδες σε έναν ανοικτό χώρο για ενοποιημένο έλεγχο, ή εξατομικευμένο σύμφωνα με την θερμοκρασία, ρολόι, τρόπο λειτουργίας, και όλες τις άλλες λειτουργίες.

Ένα για όλα



Ένα σε Ένα





ΗΚΕ Hydrokit

Το Hydrokit ΗΚΕ, διατίθεται σε μεγέθη Β, C και D, είναι η εσωτερική μονάδα που συνδυάζεται με τις εξωτερικές μονάδες SERIES™ για να δημιουργήσουν λύσεις με συστήματα θέρμανσης και κλιματισμού δαπέδου, σώματα τοίχου ή οροφής.

Η μονάδα είναι εφοδιασμένη ήδη με:

Δοχείο διαστολής 6 λίτρων

Αντλία κυκλοφορίας (συμβατή με τις παραμέτρους που απαιτούνται από το νέο πρότυπο 2013) σε 3 επιλεγόμενες ταχύτητες κατά το ξεκίνημα, συμπληρωματικά θερμαντικά στοιχεία. Τα στοιχεία μπορούν να ενεργοποιηθούν μέσα ενός θερμομαγνητικού διακόπτη σε δύο βήματα: 2 + 2 kW; 2 + 4 kW. Όλα τα στοιχεία μπορούν να αποσυνδεθούν πλήρως, αλλά για να εγγυηθεί η σωστή λειτουργία της μονάδας σε κάθε συνθήκη, συνιστούμε να αφήνετε μια 2 kW ενεργή. Το σύστημα ελέγχου είναι υπεύθυνο για την διαχείριση της ηλεκτρικής υποστήριξης, το οποίο θα ενεργοποιηθεί μόνο όταν είναι απαραίτητο, με βάση την εξωτερική θερμοκρασία ή όταν το νερό του συστήματος είναι σε χαμηλή θερμοκρασία.

Η μονάδα ΗΚ είναι εύκολη στην εγκατάσταση χάρη στο μικρό της μέγεθος και μπορεί να τοποθετηθεί μέχρι 50 m με πρόσθετο φορτίο ψυκτικού υγρού.

Το Hydrokit πρέπει να τροφοδοτηθεί ξεχωριστά (δεν γίνεται να συνδεθεί με τροφοδοσία από την εξωτερική μονάδα) με μονοφασικό ή τριφασικό τρόπο σύμφωνα με την διαθεσιμότητα του δικτύου; πρέπει να συνδέεται πάντα ή ΗΚ στη γραμμή Α της εξωτερικής μονάδας.

ΗΚΕ ΤΑΙΡΙΑΣΜΑ

- Ⓑ GR9FI50emx
- Ⓑ GR9FI65emx
- Ⓑ Ⓒ GR9FI80emx
- Ⓑ Ⓒ Ⓓ GR9FI110emx

Στην περίπτωση εγκαταστάσεων με μεικτή διάταξη Αέρα/Αέρα + Αέρα/Νερό οι πιθανοί συνδυασμοί μεταξύ των διάφορων εσωτερικών μονάδων διευρύνεται ανάλογα με την εφαρμογή (προσδιορίζονται σε κάθε έργο)

ΗΚΕ

HK BE

HK CE

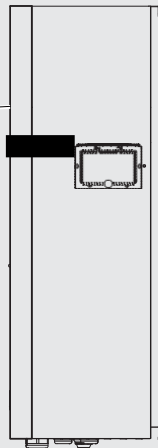
HK DE

		HK BE	HK CE	HK DE
Συμπληρωματική ηλεκτρική υποστήριξη	kW	4/6	4/6	4/6
Διαβαθμισμένη είσοδος	A	27	27	27
Προστασία	A	32	32	32
Ηλεκτρική τροφοδοσία	V/Ph/Hz	230/1/50	230/1/50	230/1/50
Πίεση ήχου E.M.	dB(A)	38	38	38
Συνδέσεις νερού	inch	3/4" M	3/4" M	3/4" M
Συνδέσεις αερίου	inch	1/4" - 1/2"	1/4" - 1/2"	1/4" - 1/2"
Βάρος E. M.	kg	41	41	41
Διαστάσεις E. M.. (Υ/Π/Β.)	mm	826x527x284	826x527x284	826x527x284
Εύρος λειτουργία στην Θέρμανση		-20°C / +35°C	-20°C / +35°C	-20°C / +35°C

- 1 – Πλακοειδής εναλλάκτης.
2 – Ηλεκτρικό στοιχείο:

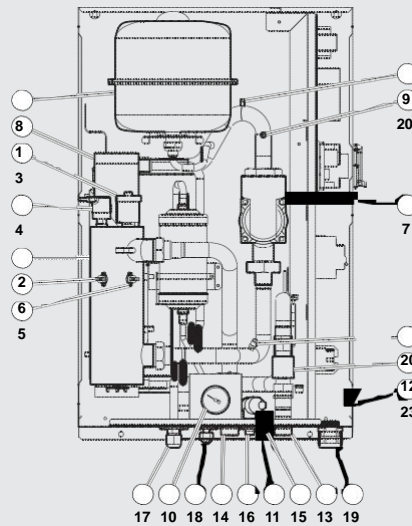
Γ 4 kW : 1^ο στάδιο = 2 kW; 2^ο στάδιο = 2 kW.
Γ 6 kW : 1^ο στάδιο = 4 kW; 2^ο στάδιο = 2 kW.

- 3 – Αυτόματος εξαεριστήρας.
4 – Πιεζοστάτης νερού.
5 – Θερμοστάτης ασφαλείας αυτόματος.
6 – Θερμοστάτης ασφαλείας χειροκίνητος.
7 - Κυκλοφορητής.
8 – Δοχείο συλλογής.
9 – Χειροκίνητος εξαεριστήρας.
10 – Μανόμετρο υδραυλικού συστήματος.
11 – Βαλβίδα ασφαλείας.
12 – Ανιχνευτής ροής.
13 – Σύνδεση εισόδου νερού.
14 – Σύνδεση εξόδου νερού.
15 – Πλήρωση/εκκένωση του συστήματος νερού.
16 – Σύνδεση βαλβίδας ασφαλείας.
17 – Σύνδεση αερίου.
18 – Σύνδεση υγρού.
19 – Πέρασμα ηλεκτρικού καλωδίου.
20 – Βάνα πίεσης συστήματος για έλεγχο παραγωγής.
21 - Περιβλήμα.
22 – Παράθυρο επικοινωνίας
23 – Ηλεκτρικό κιβώτιο

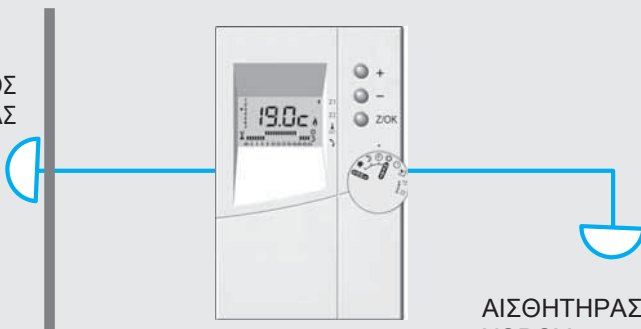


Υλικά:

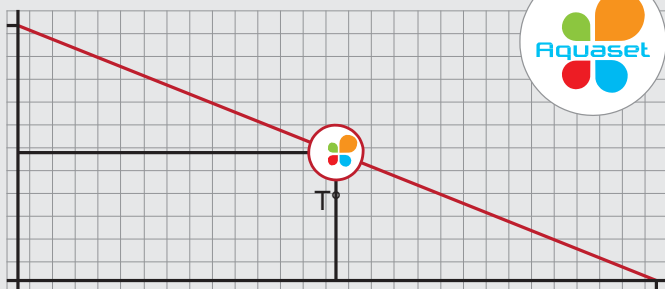
- Σωληνώσεις χαλκού.
- Ανοξειδωτος θερμικός εναλλάκτης.
- Καμπίνα με βαμμένο μεταλλικό έλασμα.



ΕΞΩΤΕΡΙΚΟΣ
ΑΙΣΘΗΤΗΡΑΣ



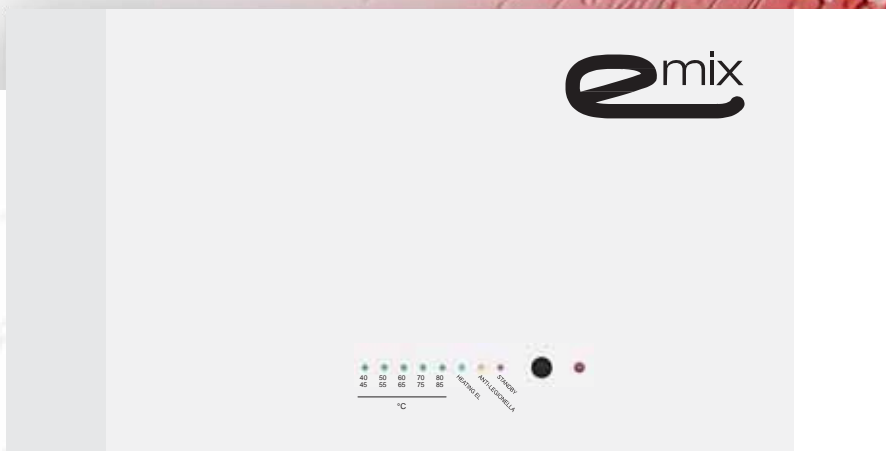
T° Η Ο₂



T° ΑΕΡΑ

Κάθε μονάδα hydrokit έχει τα ηλεκτρονικά διαχείρισης Aquaset μέσα σαν στάνταρ. Τα ηλεκτρονικά ελέγχουν το σύστημα θερμοκρασίας προσαγωγής του νερού στο σύστημα. Το Aquaset προσπαθεί να πετύχει την βέλτιστη θερμοκρασία εξόδου νερού με βάση μια σειρά παραμέτρων που μπορούν να ρυθμιστούν κατά την φάση του ξεκινήματος (Μέγιστη θερμοκρασία στην επιστροφή, Ελάχιστη τοπική θερμοκρασία, κτλ...), την εξωτερική θερμοκρασία του αέρα που ανιχνεύεται και την ορισμένη εσωτερική θερμοκρασία. Με βάση αυτά, επικοινωνεί με τα ηλεκτρονικά iSeries για να παρέχει την απαραίτητη ισχύ για να φτάσει την τιμή αυτή.

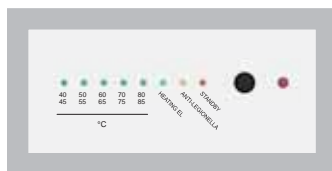
Το Aquaset διαχειρίζεται διάφορες διατάξεις συστημάτων. Μερικά παραδείγματα: 1 ή 2 ζώνες δαπέδου, 1 ζώνη fancoil και μία ζώνη δαπέδου και 1 ζώνη με σώματα χαμηλών θερμοκρασιών.



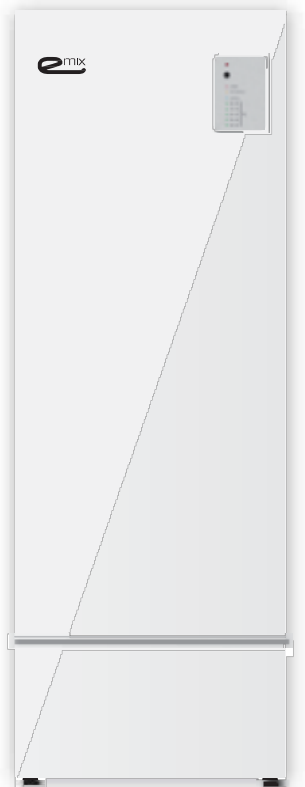
Η eMix είναι η καινοτόμος εσωτερική μονάδα στη σειρά iSERIES™, που μπορεί να παρέχει οικιακό ζεστό νερό από μία θερμοδυναμική πηγή όλο τον χρόνο, ανεξάρτητα από τον τρόπο λειτουργίας του συστήματος.



EMIX



ΠΙΝΑΚΑΣ ΕΛΕΓΧΟΥ



ΔΟΧΕΙΟ EMIX 220



ΔΟΧΕΙΟ EMIX 300

eMix

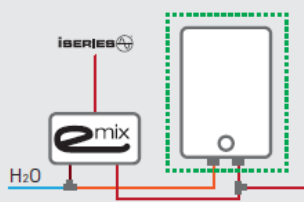
E MIX *

Ηλεκτρική τροφοδοσία	V/Ph	4/6
Ελάχιστη ισχύς εισόδου	W	4 / 0,05
Μέγιστη ισχύς εξόδου	W	70 / 0,53
Συνδέσεις νερού	inch	¾ G
Συνδέσεις αερίου	inch	3/8" – 3/8"
Βάρος Ε. Μ.	kg	10
Διαστάσεις Ε. Μ.. (Υ/Π/Β.)	mm	268x527x285

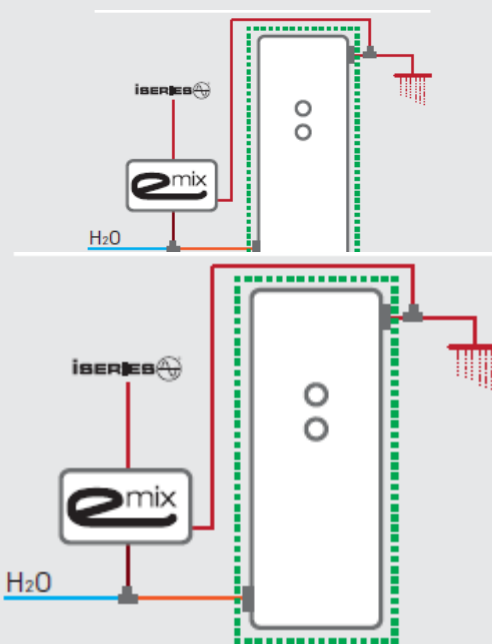
Τα eMix και δοχείο eMix είναι δύο εξαρτήματα του συστήματος iSeries το οποία προστίθενται στην πολύ μεγάλη σειρά εσωτερικών μονάδων. Ο σκοπός των eMix και δοχείου eMix είναι η παραγωγή οικιακού ζεστού νερού μέσω αποθήκης, χρησιμοποιώντας την ενέργεια που παράγεται απευθείας από την αντλία θερμότητας (έτσι λοιπόν ανανεώσιμη ενέργεια) παρέχοντας ταυτόχρονα θέρμανση ή ψύξη στους χώρους, χάρη στις διάφορες υδρονικές εσωτερικές μονάδες της σειράς iSeries.

Τα eMix και δοχείο eMix διαφέρουν από τον τύπο εγκατάστασης στον οποίο έχουν αναταθεί, αλλά όχι από τον τύπο υπηρεσίας ή απόδοσης; και οι δύο πραγματοποιούν το όνειρό σας: ζεστό νερό με θερμοδυναμικό κύκλο 80°C όταν η αντλία είναι σε ψύξη ή και σε θέρμανση, χωρίς κύκλους προτεραιότητας ή προσωρινή διακοπή της ψύξης.

Συνδέεται σε κάθε ηλεκτρικό μπόμερ



συνδέεται σε κάθε κατάλληλο δοχείο για οικιακό ζεστό νερό

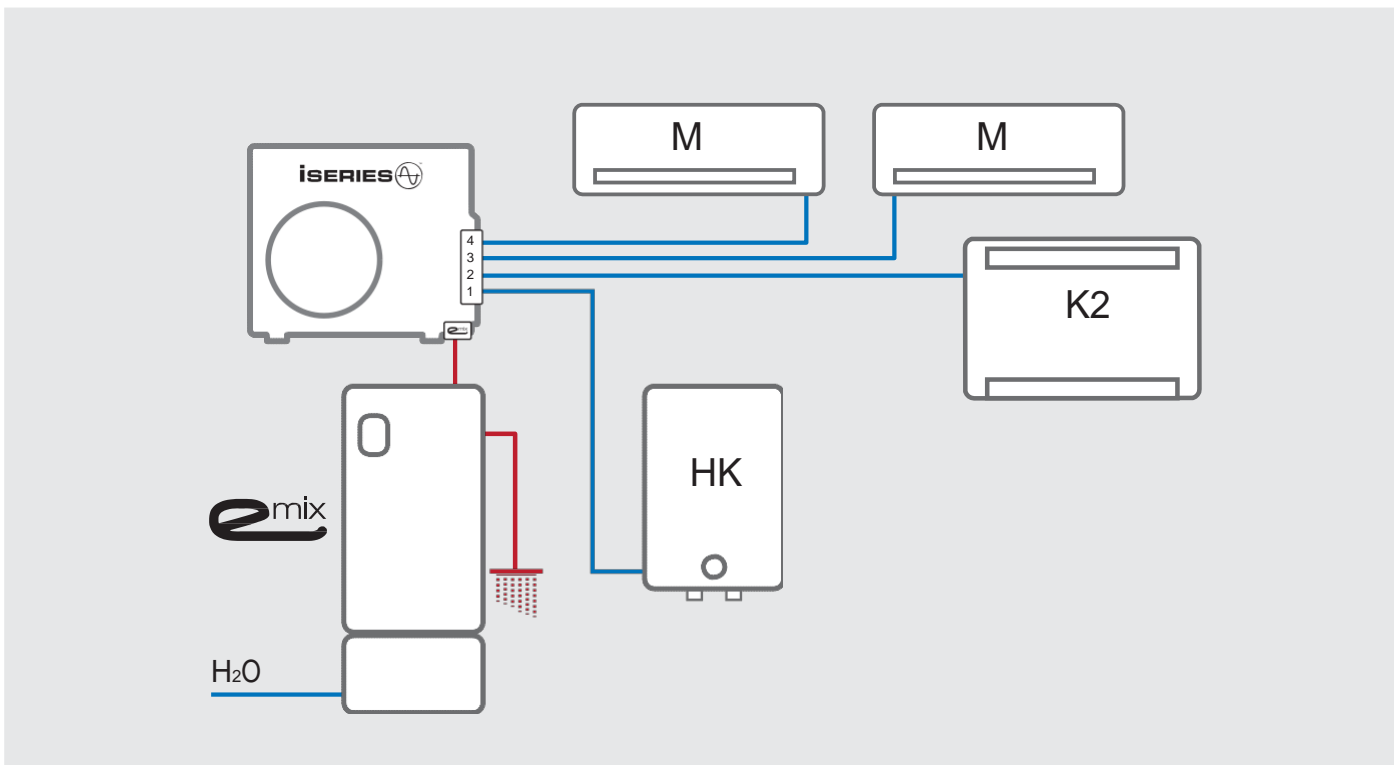


Το eMix και δοχείο eMix πρέπει να συνδεθεί με μια εξωτερική μονάδα της σειράς iSeries εφοδιασμένη με ειδικό λογισμικό και μια ειδική σύνδεση για το eMix. Οι συμβατές εξωτερικές μονάδες είναι:

ΟΛΕΣ ΟΙ ΕΞΩΤΕΡΙΚΕΣ ΜΟΝΑΔΕΣ ISERIES



Το διάγραμμα που ακολουθεί δείχνει την έννοια που εκτέθηκε στις προηγούμενες σελίδες και δείχνει μια διάταξη συστήματος όπου τρεις μονάδες απευθείας εκτόνωσης, ένα hydrokit για σύστημα δαπέδου και ένα δοχείο eMix tank συνυπάρχουν, όλα συνδεδεμένα σε μια G110emx.



Το eMix δουλεύει πάντα στον τρόπο θέρμανσης ακόμη αν η άλλη μονάδα δουλεύει στην ψύξη; όταν αυτά δουλεύουν με τον τρόπο αυτό, το eMix μπορεί να ανακτήσει την θερμότητα η οποία ούτως ή άλλως θα χανόταν στον εξωτερικό αέρα, αυξάνοντας σημαντικά την ενεργειακή αποδοτικότητα ολόκληρου του συστήματος.

Υπάρχουν πολλές πιθανές διατάξεις με eMix και αυτή που παρουσιάζεται στο πιο πάνω σχήμα είναι μόνο μία από τις πολλές.

Γενιά μπορούμε να τις συνοψίσουμε με την έννοια που ακολουθεί: το eMix είναι ένα εξάρτημα που μπορεί να συνδεθεί στους άλλους τύπους των εσωτερικών μονάδων της σειράς iSeries ταυτόχρονα χωρίς συγκεκριμένους περιορισμούς χρησιμοποιώντας την ειδική σύνδεση για eMix λαμβάνοντας υπόψη δεόντως το μήκος του σωλήνα της eMix για να προστεθεί στο συνολικό μήκος που ορίστηκε από την εξωτερική μονάδα (συμβουλευούμε μια συγκεκριμένη μόνωση στους σωλήνες της eMix για να εξασφαλιστεί η ελάχιστη διασπορά ενέργειας)

Η eMix μπορεί επίσης να συνδεθεί με μια στάνταρ σύνδεση ψυκτικού και να αποδοθεί κανονικά στις εσωτερικές μονάδες. Στην περίπτωση αυτή δεν είναι εφικτή η θέρμανση του ζεστού νερού όταν το σύστημα δουλεύει στην ψύξη. Για τον λόγο αυτό, η παραπάνω διάταξη προτείνεται μόνο στην περίπτωση που η eMix χρησιμοποιείται σαν μονό-διαιρουμένη αντλία θερμότητας αποκλειστικά για νερό χρήσης (τυπική περίπτωση συνδυασμού με εξωτερική μονάδα G30emx) ή με άλλες eMix για δημιουργία μιας συστάδας εφαρμογής για την παραγωγή μεγάλων ποσοτήτων ζεστού νερού χρήσης από ανανεώσιμη πηγή (μέχρι 4 eMix για σύνολο 1200 lt).

Η eMix είναι συμβατή με όποιο θερμικό ηλιακό σύστημα. Η τεράστια αυτή ευελιξία είναι μοναδική και σας αφήνει να εφαρμόσετε την τεχνολογία αυτή ακόμη και συστήματα φυσικής κυκλοφορίας που είναι πολύ δημοφιλή σε Μεσογειακές χώρες. Αλλιώς το δοχείο eMix είναι μια έτοιμη λύση με ένα δοχείο το οποίο περιέχει μέσα έναν ειδικό ανοξειδωτο εναλλάκτη AISI316L για ηλιακά συστήματα.

*Όλα τα προηγούμενα μοντέλα δεν μπορούν να υποστηρίξουν την καινούργια αυτή διάταξη για την παραγωγή ζεστού νερού χρήσης.

Η eMix μπορεί να διαχειριστεί οποιοδήποτε δοχείο, συμπεριλαμβανομένων των ηλεκτρικών μπόιλερ; το μοναδικό αυτό χαρακτηριστικό κάνει την eMix μια τέλεια λύση όχι μόνο για νέα συστήματα αλλά επίσης για προστασία υπαρχόντων επενδύσεων.

Σε περίπτωση που το νέο ή υφιστάμενο δοχείο είναι εφοδιασμένο με μια ή περισσότερες ηλεκτρικές αντιστάσεις (μέχρι 3 για μονοφασική ή τριφασική διαχείριση) η eMix τις χρησιμοποιεί σαν πηγή εφεδρικής ενέργειας στην αντλία θερμότητας αν αυτή είναι προσωρινά απενεργοποιημένη ή όταν η εξωτερική θερμοκρασία είναι πολύ χαμηλή ώστε να απαιτεί επιπλέον ενέργεια; Οι λειτουργίες αυτές μπορούν να απενεργοποιηθούν από τον τελικό χρήστη με μια ειδική εντολή στο πλήκτρο λειτουργιών της eMix.

Το δοχείο eMix είναι ήδη εφοδιασμένο με τρία ηλεκτρικά στοιχεία του 1 kW, που επίσης διαχειρίζονται από τα ηλεκτρονικά και μπορούν να ενεργοποιηθούν ή απενεργοποιηθούν από τον τελικό χρήστη.

Τα eMix και δοχείο eMix πρέπει να συνδέονται πάντα στην ηλεκτρική τροφοδοσία με ξεχωριστό τρόπο σε σύγκριση με τις εξωτερικές μονάδες του συστήματος iSeries, οι οποίες είναι συνδεδεμένες με μόνο με το καλώδιο της επικοινωνίας bus όπως με όλες τις άλλες εσωτερικές μονάδες.

Τα eMix και δοχείο eMix δεν έχουν καμία λειτουργική σχέση με τη θέρμανση των χώρων μέσω των εσωτερικών μονάδων ή των hydrokits και το σχετικό υδραυλικό σύστημα της υδρονικής πλευράς; Τα eMix και δοχείο eMix έχουν την μοναδική λειτουργία της παραγωγής ζεστού νερού σε κάθε λειτουργική συνθήκη, με το νερό να φτάνει τους 80°C πλήρως από έναν θερμοδυναμικό κύκλο, π.χ. χωρίς την βοήθεια ηλεκτρικών στοιχείων; Είναι ξεκάθαρο ότι αν ένα ηλιακό σύστημα είναι συνδεδεμένο στο eMix, αυτό θα διευκολύνει την δουλειά του eMix και της αντλίας ακόμη περισσότερο οδηγώντας την αποδοτικότητα ενέργειας του συστήματος στο μέγιστο.

Τα eMix και δοχείο eMix τοποθετούνται μέσα σε μια άσπρη μεταλλική καμπίνα που ενσωματώνεται εύκολα σε κάθε σπίτι ή γραφείο και φαίνεται ωραία ανάμεσα σε άλλες άσπρες συσκευές όπως ψυγεία ηλεκτρικοί θερμοσίφωνες, κτλ...

Οι δύο συσκευές παραδίδονται σαν στάνταρ με κάθε απαραίτητο εξάρτημα για την κανονική τους λειτουργία και απαιτούν μόνο κάποια εξωτερικά υδραυλικά εξαρτήματα. Τα εξαρτήματα αυτά επιλέγονται συνήθως από τον εγκαταστάτη όταν εγκαθιστά ένα μπόιλερ ή ένα ηλιακό σύστημα.

(πχ. Μια μονάδα μίξης ή μια βαλβίδα υπερβολικής πίεσης...)

Τα eMix και δοχείο eMix έχουν σχεδιαστεί για να εργάζονται με πιέσεις νερού μέχρι 10 bars και έτσι είναι συμβατά με δίκτυα νερού σε κάθε Ευρωπαϊκή χώρα. Πληρούν τα αυστηρότερα Ευρωπαϊκά πρότυπα για την διπλή μόνωση ανάμεσα στην κυκλοφορία οικιακού νερού και το ψυκτικό μέσο.

Τα eMix και δοχείο eMix είναι εντελώς αυτόματα και ο τελικός χρήστης πρέπει μόνο να αποφασίσει την μέγιστη θερμοκρασία του ζεστού νερού. Αυτό μπορεί να γίνει χρησιμοποιώντας το ειδικό πλήκτρο λειτουργίας eMix. Μια σειρά έγχρωμων LED θα δείξει την θερμοκρασία του νερού και κάποιες λειτουργικές συνθήκες, για παράδειγμα τον κύκλο κατά της λεγιονέλλας, τα ενεργά ηλεκτρικά στοιχεία, την απενεργοποιημένη αντλία θερμότητας κτλ...

Έτσι λοιπόν τα eMix και δοχείο eMix δεν πρέπει να ρυθμίζονται με περίπλοκα μενού για κύκλους λειτουργίας ή προτεραιότητα θέρμανσης χώρων. Αυτές οι δύο πολύπλοκες μονάδες είναι απλές στη χρήση.

Τα eMix και δοχείο eMix έχουν έναν πολύ γρήγορο κύκλο επανα-ενεργοποίησης από κρύο σε ζεστό νερό αφού δεν δουλεύουν με στρωματοποίηση θερμοκρασίας νερού στο δοχείο και, χάρη στη νέα αρχή λειτουργίας, μπορούν να φτάσουν τους 80°C μέσα σε μόνο 5 ώρες από μια θερμοκρασία νερού του δικτύου περίπου 10°C, με μόνο την απλή πηγή ανανεώσιμης ενέργειας χωρίς την βοήθεια ηλεκτρικού στοιχείου ή ηλιακών πάνελ.

